


evize	datum	Popis změny	Vypracoval	Kontroloval

Investor	<b>OBEK SERVIS a.s.</b> Panelová 289/6 190 15 Praha 9 - Satalice
----------	--


Koordinace stavby a profesí	Ing. Věra Řehůřková	JTSK, Bpv
Koordinace stavby a technologie		
Statik	Ing. Michal Bezruč	

Hlavní projektant	Vedoucí projektant	Vypracoval	Kontroloval	

Oprávněná osoba kooperanta:	číslo zakázky:
-----------------------------	----------------

Hlavní projektant	Vedoucí projektant	Vypracoval	Kontroloval	 <b>s. projekt plus a.s.</b> projektová a inženýrská činnost tř. T. Bati 508 762 73 Zlín tel.: 577 594 111, fax: 577 212 055 e-mail: atelier@s-projekt.cz
Ing.arch. J.Soukal	Ing. V. Řehůřková	Ing. M. Daněk	Ing. L. Hnilička	

stavba: <b>„OKO“ ZLÍN – TR. T. BATI</b> <b>modernizace objektu č.p. 508 a č.p. 5682</b>				HIP atelieru: Ing.arch. Jiří Soukal	
objekt: <b>SO 02 Objekt B – č.n. 5682</b> <b>SO 03 Objekt C – podzemní parkoviště</b>				číslo zakázky:	19 – 4180 - 217
profese: D1.1.2 Architektonicko-stavební řešení – návrh				stupeň	DPS
obsah: <b>Výpis výrobků</b>				datum vydání:	02/2020
název.dig.souboru: SO02-3_D112_04_vypvyr_0.doc				měřítko:	formát: 41 x A4
číslo přílohy: <b>SO 02-03</b>   <b>D1.1.2</b>   <b>04</b>				datum revize:	výtisk číslo:
				číslo revize: 0	

	číslo zakázky: 19-4180-217	stavba: „OKO“ ZLÍN – TR. T. BATI – modernizace objektu č.p. 508 a č.p. 5682	Číslo přílohy: <b>SO02-3 D1.1.2 04</b>	
	stupeň dokumentace: DPS	objekt: SO 02 Objekt B – č.p. 5682 SO 03 Objekt C – Podzemní parkoviště	Číslo revize: 0	List číslo/ z listů: 2/40

## OBSAH

<b>1. ZÁMEČNICKÉ VÝROBKY .....</b>	<b>3</b>
Z01 - OP Obvodový plášť .....	3
Z02 – Vrata .....	3
Z03 – Vnější dveře (příp. mezi objekty) .....	4
Z04 – Okna, prosklené stěny, dveře v OP .....	6
Z05 – Střešní světlíky .....	14
Z06 – Okenní žaluzie .....	15
Z07 – Zárubně dveří .....	17
Z08 – Zábradlí, oplocení .....	19
Z09 – VZT mřížky, poklopy, lišty .....	21
Z10 – Čisticí zóny .....	22
Z11 – Logo .....	23
Z12 – Systém prvků pro zabezpečení proti pádu .....	24
Z13 – Odvodňovací žlaby .....	24
Z14 – Zarážky dveří .....	25
Z15 – Přístřešek nad vstupem .....	25
Z16 – OK loga .....	26
Z17 – Ukončovací profil .....	26
Z18 – Podlahové pororošty .....	26
Z19 – Žebříky .....	27
Z20 – Vybavení bezbariérového WC .....	27
Z21 – Revizní dvířka .....	27
<b>2. TRUHLÁŘSKÉ VÝROBKY .....</b>	<b>28</b>
T01 – Vnitřní dveře .....	28
T02 – WC kabiny .....	32
T03 – Vnitřní parapety .....	33
T04 – Kuchyňská linka .....	35
T05 – Vybavení předsíně WC .....	35
T06 – Vybavení WC .....	36
<b>3. PLASTOVÉ VÝROBKY .....</b>	<b>36</b>
P01 – Informační systém .....	36
P02 – Dopravní značení .....	37
<b>4. KLEMPÍŘSKÉ VÝROBKY .....</b>	<b>37</b>
K01 – Klempířské výrobky .....	37
<b>5. OSTATNÍ VÝROBKY .....</b>	<b>39</b>
Přenosné hasicí přístroje (PHP) .....	39
<b>6. POZNÁMKA .....</b>	<b>39</b>

	číslo zakázky: 19-4180-217	stavba: „OKO“ ZLÍN – TR. T. BATI – modernizace objektu č.p. 508 a č.p. 5682	Číslo přílohy: <b>SO02-3 D1.1.2 04</b>	
	stupeň dokumentace: DPS	objekt: SO 02 Objekt B – č.p. 5682 SO 03 Objekt C – Podzemní parkoviště	Číslo revize: 0	List číslo/ z listů: 3/40

## POZNÁMKA

- **veškeré výrobky budou před dodáním zaměřeny na stavbě!**
- veškeré povrchové úpravy budou schváleny před dodávkou
- barevnost jednotlivých výrobků je ve standardu. Bude upřesněno před realizací
- vzorky výrobků budou předloženy před dodáním k odsouhlasení investorovi
- veškeré výplně otvorů a značení musí splňovat požadavky vyhlášky č.398/2009 ministerstva pro místní rozvoj o obecných technických požadavcích zabezpečujících bezbariérové užívání staveb – kontrastní značení prosklených vstupních stěn
- jednotlivé výrobky a konstrukce budou také odpovídat rozsahu vyh. 268/2009 ministerstva pro místní rozvoj o technických požadavcích na stavby
- splňují základní požadavky dle nařízení vlády č. 163/2002 Sb. ve znění nařízení vlády č. 312/2005 Sb. a že výrobek je za podmínek obvyklého použití bezpečný.
- vně objektu pozinkované konstrukce: min. v tl. 120µm + př. 1x reaktivní +1x základní + 1x email
- typ generálního klíče určí investor
- ve výpisu u vybraných výrobků jsou požadavky na:

Součinitel prostupu tepla	Zvuková neprůzvučnost	Požadavek PBŘ - PO	Třída reakce na oheň
---------------------------	-----------------------	--------------------	----------------------

Pokud nejsou vyplněny, má se za to, že tyto výrobky jsou ve standardu a nejsou na ně kladeny upřesňující požadavky.

## 1. ZÁMEČNICKÉ VÝROBKÝ

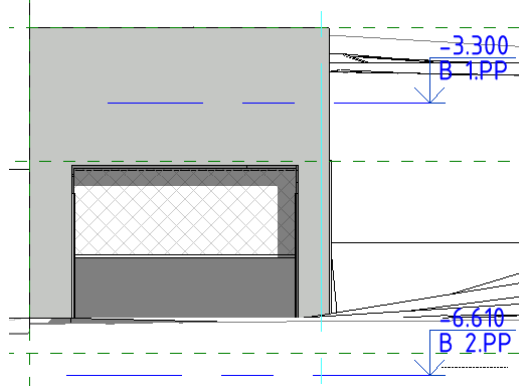
### Z01 - OP OBVODOVÝ PLÁŠŤ

Viz. skladby konstrukcí (v.č. 03) a viz. samostatné výkresy fasád (v.č. 38.1 a 38.2).  
Dodávka je ucelený systém.


### Z02 – VRATA

#### Z02.1 – Vnější rolovací mříž (světlost 2,75 x 2,1 m) – (SO 03)

Vnější rolovací mříž o světlosti 2,75 x 2,1 m  
Ovládání: manuální i dálkové ovládání, motorické (dodávka vč. řídicí jednotky), automatické uzavření po daném časovém úseku  
Mříž napojena na EPS, dodávka vč. samostatného zdroje (baterie)  
Systém kování: vertikální vodící lišty (kotvení do ŽB stěny)  
Bezpečnost: senzor zabezpečení proti možnému přivření osob a předmětů, vrata uzamykatelná  
Barva: přírodní - pozinkováno  
Navíjecí mříž jako celek podléhá vzorkování  
Poznámka:  
Omezená výška horního dojezdu (max. 300 mm)



2. PP	severní fasáda – 1 ks	celkem ks	1
-------	-----------------------	-----------	---

	číslo zakázky: 19-4180-217	stavba: „OKO“ ZLÍN – TR. T. BATI – modernizace objektu č.p. 508 a č.p. 5682	Číslo přílohy: <b>SO02-3 D1.1.2 04</b>	
	stupeň dokumentace: DPS	objekt: SO 02 Objekt B – č.p. 5682 SO 03 Objekt C – Podzemní parkoviště	Číslo revize: 0	List číslo/ z listů: 4/40

### Z03 – VNĚJŠÍ DVEŘE (příp. MEZI OBJEKTY)

#### Z03.1 - Vnější dveře 1100 x 1970 mm

Kovové vnější dveře 1100x1970 mm (pro otvor 1200 x 2020 mm), plné  
Kování: z interiéru klika / z vnějšku koule, zámek FAB, samozavírač, stavěč křídla  
Otevírání: 1x pravé  
Dodávka vč. ocel. zárubně (s přerušeným tepelným mostem)  
Dveře bezprahové (bezbariérový průchod) opatřené prahovým těsněním.  
Barevné řešení: světle šedá - RAL 7035  
Dveře kotveny do zdiva (tl. 450 mm) se zateplením (160 mm)  
Poznámka: **dveře napojeny na systém EZS (el. zámek) – vstup na čtečku karet (z exteriéru)**

1. PP	jižní fasáda – 1 ks		celkem ks	1P
Součinitel prostupu tepla	Zvuková neprůzvučnost	Požadavek PBŘ	Třída reakce na oheň	
$U_N \leq 1,2 \text{ W/m}^2\text{K}$	$R'_w \geq 32 \text{ dB}$	-	A2	

#### Z03.2 - Vnější dveře 1000 x 1970 mm


Kovové vnější dveře 1000x1970 mm (pro otvor 1100 x 2020 mm), plné  
Kování : z interiéru protipožární paniková klika / z vnějšku koule (dle ČSN EN 179),  
zámek FAB, samozavírač  
Otevírání: 1x pravé  
Dodávka vč. ocel. zárubně (s přerušeným tepelným mostem)  
Dveře bezprahové (bezbariérový průchod) opatřené prahovým těsněním  
Barevné řešení: světle šedá - RAL 7035  
Dveře kotveny do zdiva (tl. 450 mm) se zateplením (160 mm)  
Poznámka: **dveře napojeny na systém EZS (el. zámek) – vstup na čtečku karet (z exteriéru)**

2. PP	severní fasáda – 1 ks		celkem ks	1P
Součinitel prostupu tepla	Zvuková neprůzvučnost	Požadavek PBŘ	Třída reakce na oheň	
$U_N \leq 1,2 \text{ W/m}^2\text{K}$	$R'_w \geq 32 \text{ dB}$	EW 45 DP1 - C	A2	

#### Z03.3 - Vnější dveře 900 x 1970 mm

Kovové vnější dveře 900x1970 mm (pro otvor 1000 x 2020 mm), plné  
Kování : z interiéru klika / z vnějšku koule, zámek FAB, samozavírač  
Otevírání: 1x levé  
Dodávka vč. ocel. zárubně (s přerušeným tepelným mostem)  
Dveře bezprahové (bezbariérový průchod) opatřené prahovým těsněním  
Barevné řešení: světle šedá - RAL 7035  
Dveře kotveny do zdiva (tl. 150 mm)  
Poznámka: **dveře napojeny na systém EZS (el. zámek) – vstup na čtečku karet (z prostoru garáží)**

2. PP	C0001 – podzemní parkoviště		celkem ks	1L
Součinitel prostupu tepla	Zvuková neprůzvučnost	Požadavek PBŘ	Třída reakce na oheň	
$U_N \leq 1,2 \text{ W/m}^2\text{K}$	$R'_w \geq 32 \text{ dB}$	EW 30 DP3 - C	A2	

	číslo zakázky: 19-4180-217	stavba: „OKO“ ZLÍN – TR. T. BATI – modernizace objektu č.p. 508 a č.p. 5682	Číslo přílohy: <b>SO02-3 D1.1.2 04</b>	
	stupeň dokumentace: DPS	objekt: SO 02 Objekt B – č.p. 5682 SO 03 Objekt C – Podzemní parkoviště	Číslo revize 0	List číslo/ z listů: 5/40

### Z03.4 - Vnitřní dveře 1000 x 1970 mm (mezi objekty SO 01 a SO 02)

Kovové vnitřní dveře 1000x1970 mm (pro otvor 1100 x 2020 mm), plné  
Kování : z interiéru klika / z vnějšku koule, zámek FAB, samozavírač  
Otevírání: 1x pravé  
Dodávka vč. ocel. zárubně  
Dveře bezprahové (bezbariérový průchod) opatřené prahovým těsněním  
Barevné řešení: světle šedá - RAL 7035  
Dveře kotveny do stávajícího zdiva (tl. 300 mm)

2. PP	B0002, A0005	celkem ks	1P
Součinitel prostupu tepla	Zvuková neprůzvučnost	Požadavek PBŘ	Třída reakce na oheň
$U_N \leq 1,2 \text{ W/m}^2\text{K}$	$R'_w \geq 32 \text{ dB}$	EI 60 DP1 - C	A2

### Z03.4.1 - Vnitřní dveře 900 x 1970 mm (mezi objekty SO 01 a SO 02)


Kovové vnitřní dveře 900x1970 mm (pro otvor 1000 x 2020 mm), plné  
Kování : z interiéru klika / z vnějšku koule, zámek FAB, samozavírač  
Otevírání: 1x levé  
Dodávka vč. ocel. zárubně  
Dveře bezprahové (bezbariérový průchod) opatřené prahovým těsněním  
Barevné řešení: světle šedá - RAL 7035  
Dveře kotveny do stávajícího zdiva (tl. 450 mm)

1. PP	B020, A001	celkem ks	1L
Součinitel prostupu tepla	Zvuková neprůzvučnost	Požadavek PBŘ	Třída reakce na oheň
$U_N \leq 1,2 \text{ W/m}^2\text{K}$	$R'_w \geq 32 \text{ dB}$	EI 60 DP1 - C	A2

### Z03.5 - Vnější dveře 900 x 1970 mm

Kovové vnější dveře 900x1970 mm (pro otvor 1000 x 2020 mm), plné  
Kování : z interiéru klika / z vnějšku koule, zámek FAB, samozavírač  
Otevírání: 1x pravé  
Dodávka vč. ocel. zárubně (s přerušným tepelným mostem)  
Dveře bezprahové (bezbariérový průchod) opatřené prahovým těsněním  
Barevné řešení: světle šedá - RAL 7035  
Dveře kotveny do zdiva (tl. 450 mm)

2. PP	B0006, B0008	celkem ks	1P
Součinitel prostupu tepla	Zvuková neprůzvučnost	Požadavek PBŘ	Třída reakce na oheň
$U_N \leq 1,2 \text{ W/m}^2\text{K}$	$R'_w \geq 32 \text{ dB}$	-	A2

	číslo zakázky: 19-4180-217	stavba: „OKO“ ZLÍN – TR. T. BATI – modernizace objektu č.p. 508 a č.p. 5682	Číslo přílohy: <b>SO02-3 D1.1.2 04</b>	
	stupeň dokumentace: DPS	objekt: SO 02 Objekt B – č.p. 5682 SO 03 Objekt C – Podzemní parkoviště	Číslo revize: 0	List číslo/ z listů: 6/40

## Z04 – OKNA, PROSKLENÉ STĚNY, DVEŘE V OP

### Z04.1 - Prosklená fasádní stěna - 4075 x 2150 mm, pevná (část s požární odolností)

Kovová – hliníková prosklená stěna ve fasádě - pevná, dělená na 3 části – rámový systém.  
Celkový rozměr stěny 4075 x 2150 mm  
Hliníkové profily s přerušeným tepelným mostem, dodávka vč. systémových upevňovacích kotev  
Zasklení izolačním dvojsklem, sklo čiré, bezpečnostní, ve výšce 900 a 1500 mm zřetelné značení dle vyhl. 389/2009 Sb.  
Povrchová úprava rámmů: komaxit  
Dodávka a montáž vč. venkovního parapetu materiál titan-zinkový plech tl. 0,7 mm, r.š. 250 mm

Barva: antracitově šedá – RAL 7016  
Požární odolnost dle PBŘ:  
Část stěny EW 45 DP1 (viz. schéma)

Poznámka:

Uchytení stěny do stávajícího zdiva a nosné OK v obvodovém plášti (navazuje na stěnu Z04.4)  
Stěna jako celek podléhá vzorkování (odsouhlasení).

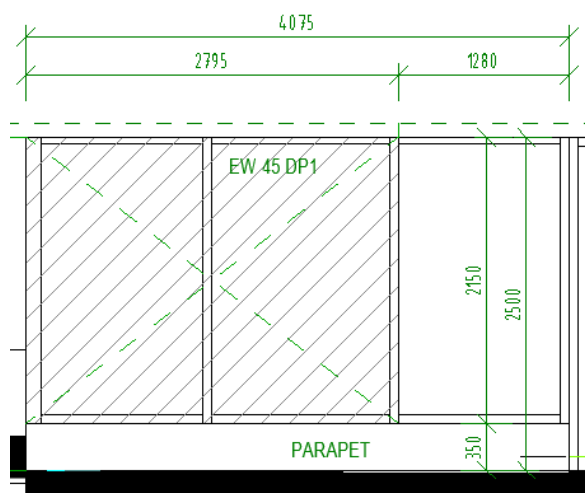


schéma (pohled z exteriéru):

2. PP	severní fasáda – 1 ks			celkem ks	1
Součinitel prostupu tepla celk	Součinitel prostupu tepla dveře	Zvuková neprůzvučnost	Požadavek PBŘ		
$U_w \leq 1,2 \text{ W/m}^2\text{K}$		$R_w \geq 32 \text{ dB}$	EW 45 DP1 (část)		
světelný činitel prostupu %	světelný činitel odrazu %	součinitel propustnosti %	Součinitel prostupu tepla skla		
$LT \geq 61$	$LR \leq$	$g \leq 0,5$			

### Z04.2 - Prosklená fasádní stěna - 4075 x 1750 mm, pevná

Kovová – hliníková prosklená stěna ve fasádě - pevná, dělená na 3 části – rámový systém.  
Celkový rozměr stěny 4075 x 1750 mm  
Hliníkové profily s přerušeným tepelným mostem, dodávka vč. systémových upevňovacích kotev  
Zasklení izolačním dvojsklem, sklo čiré, bezpečnostní, ve výšce 900 a 1500 mm zřetelné značení dle vyhl. 389/2009 Sb.  
Povrchová úprava rámmů: komaxit  
Dodávka a montáž vč. venkovního parapetu materiál titan-zinkový plech tl. 0,7 mm, r.š. 250 mm

Barva: antracitově šedá – RAL 7016

Poznámka:

Uchytení stěny do stávajícího zdiva a nosné OK v obvodovém plášti.  
(navazuje na stěnu Z04.3)  
Stěna jako celek podléhá vzorkování (odsouhlasení)

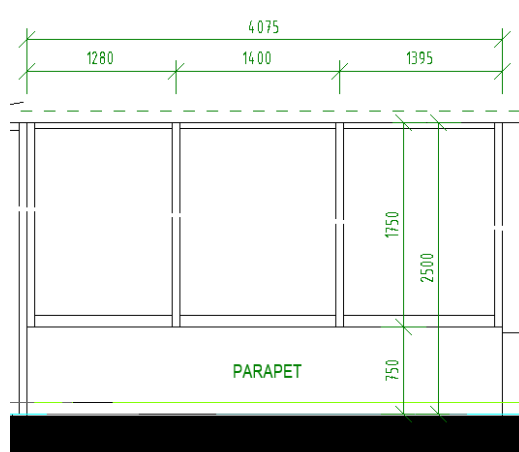


schéma (pohled z exteriéru):

2. PP	severní fasáda – 1 ks			celkem ks	1
Součinitel prostupu tepla celk	Součinitel prostupu tepla dveře	Zvuková neprůzvučnost	Požadavek PBŘ		
$U_w \leq 1,2 \text{ W/m}^2\text{K}$		$R_w \geq 32 \text{ dB}$			
světelný činitel prostupu %	světelný činitel odrazu %	součinitel propustnosti %	Součinitel prostupu tepla skla		
$LT \geq 61$	$LR \leq$	$g \leq 0,5$			

	číslo zakázky: 19-4180-217	stavba: „OKO“ ZLÍN – TR. T. BATI – modernizace objektu č.p. 508 a č.p. 5682	Číslo přílohy: <b>SO02-3 D1.1.2 04</b>	
	stupeň dokumentace: DPS	objekt: SO 02 Objekt B – č.p. 5682 SO 03 Objekt C – Podzemní parkoviště	Číslo revize: 0	List číslo/ z listů: 7/40

### Z04.3 - Prosklená fasádní stěna - 5050 x 2500 mm, pevná

Kovová – hliníková prosklená stěna ve fasádě - pevná, dělená na 5 částí (viz. schéma) – rámový systém.

Celkový rozměr stěny 5050 x 2500 m

Hliníkové profily s přerušeným tepelným mostem, dodávka vč. systémových upevňovacích kotev

Zasklení izolačním dvojsklem, sklo čiré, bezpečnostní, ve výšce 900 a 1500 mm zřetelné značení dle vyhl. 389/2009 Sb.

Povrchová úprava rámu: komaxit,

Barva: antracitově šedá – RAL 7016

Poznámka:

Uchycení stěny do stávajícího zdiva a nosné OK v obvodovém plášti.

(navazuje na stěnu Z04.2 a Z04.4)

Stěna jako celek podléhá vzorkování (odsouhlasení)

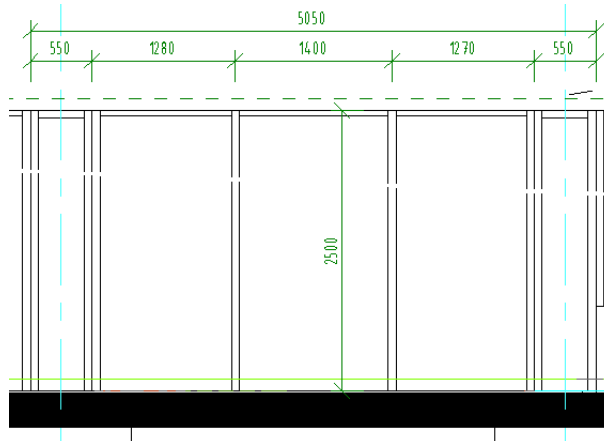


schéma (pohled z exteriéru):

2. PP	severní fasáda – 1 ks		celkem ks	1
Součinitel prostupu tepla celk	Součinitel prostupu tepla dveře	Zvuková neprůzvučnost	Požadavek PBR	
$U_w \leq 1,2 \text{ W/m}^2\text{K}$		$R_w \geq 32 \text{ dB}$		
světelný činitel prostupu %	světelný činitel odrazu %	součinitel propustnosti %	Součinitel prostupu tepla skla	
$LT \geq 61$	$LR \leq$	$g \leq 0,5$		

### Z04.4 - Prosklená fasádní stěna s automatickými posuvnými dveřmi - 4500 x 2500 mm

Kovová – hliníková prosklená stěna ve fasádě s automatickými posuvnými dveřmi (světlost dveří cca 1080/2450 mm), pevné části dělené na 3 části (viz. schéma) – rámový systém.

Celkový rozměr stěny 4500 x 2500 m

Hliníkové profily s přerušeným tepelným mostem, dodávka vč. systémových upevňovacích kotev

Zasklení izolačním dvojsklem, sklo čiré, bezpečnostní, ve výšce 900 a 1500 mm zřetelné značení dle vyhl. 389/2009 Sb.

Povrchová úprava rámu: komaxit,

Barva: antracitově šedá – RAL 7016

Poznámka:

Uchycení stěny do stávajícího zdiva a nosné OK v obvodovém plášti.

(navazuje na stěnu Z04.1 a Z04.3)

Stěna jako celek podléhá vzorkování (odsouhlasení)

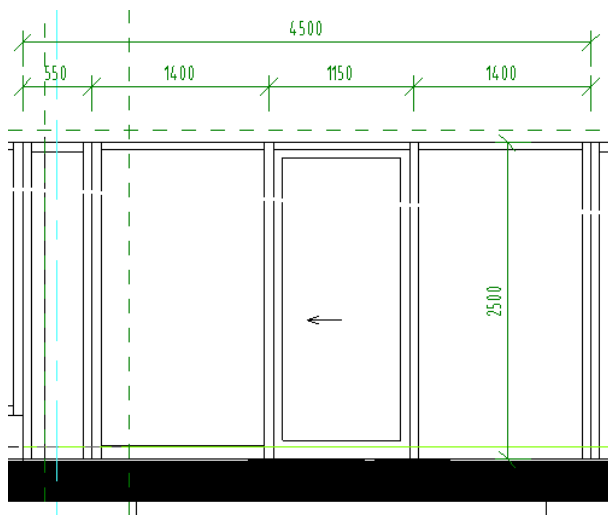


schéma (pohled z exteriéru):

2. PP	severní fasáda – 1 ks		celkem ks	1
Součinitel prostupu tepla celk	Součinitel prostupu tepla dveře	Zvuková neprůzvučnost	Požadavek PBR	
$U_w \leq 1,2 \text{ W/m}^2\text{K}$	$U_w \leq 1,7 \text{ W/m}^2\text{K}$	$R_w \geq 32 \text{ dB}$		
světelný činitel prostupu %	světelný činitel odrazu %	součinitel propustnosti %	Součinitel prostupu tepla skla	
$LT \geq 61$	$LR \leq$	$g \leq 0,5$		

	číslo zakázky: 19-4180-217	stavba: „OKO“ ZLÍN – TR. T. BATI – modernizace objektu č.p. 508 a č.p. 5682	Číslo přílohy: <b>SO02-3 D1.1.2 04</b>	
	stupeň dokumentace: DPS	objekt: SO 02 Objekt B – č.p. 5682 SO 03 Objekt C – Podzemní parkoviště	Číslo revize: 0	List číslo/ z listů: 8/40

### Z04.5 - Okno dvoukřídlové - 1200 x 1950 mm

Kovové - hliníkové okno dvoukřídle s poutcem uprostřed, celkový rozměr okna 1200 x 1950 mm

Horní křídlo otevíravé a sklopné (1200 x 975 mm) + spodní křídlo sklopné (1200 x 975 mm)

Profil s přerušeným tepelným mostem; dodávka vč. systémových upevňovacích kotev

Zasklení: izolačním dvojsklem, sklo čiré

Kování: celoobvodové, mikroventilace, horní křídlo otevírání pákové (v úrovni cca 1800 mm nad podlahou)

Povrchová úprava rámu: komaxit, barva antracitově šedá - RAL 7016

Dodávka a montáž okna vč. venkovního parapetu materiál titanzinkový plech tl. 0,7 mm, r.š. 250 mm, barva antracitově šedá - RAL 7016

Poznámka:

Uchycení okna do stávajícího zdiva (tl. 450 mm) + zateplení (tl. 160 mm)

Okno jako celek podléhá vzorkování (odsouhlasení)

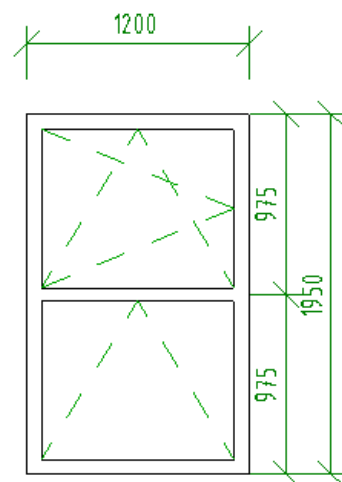


schéma (pohled z exteriéru):

1. PP	severní – 12 ks, jižní – 8 ks, západní – 4 ks	celkem ks	50
1. NP	severní – 11 ks, jižní – 11 ks, západní – 4 ks		
Součinitel prostupu tepla celk	Zvuková neprůzvučnost	Požadavek PBŘ	Třída reakce na oheň
$U_w \leq 1,2 \text{ W/m}^2\text{K}$	$R_w \geq 33 \text{ dB}$	-	-
světelný činitel prostupu %	světelný činitel odrazu %	součinitel propustnosti %	Součinitel prostupu tepla skla
$LT \geq 61$	$LR \leq$	$g \leq 0,5$	$U_g \leq 1,1 \text{ W/m}^2\text{K}$

### Z04.6 - Okno dvoukřídlové - 1200 x 1950 mm

Kovové - hliníkové okno dvoukřídle s poutcem uprostřed, celkový rozměr okna 1200 x 1950 mm

Obě křídla s pevným zasklením (2x 1200 x 1950 mm)

Profil s přerušeným tepelným mostem; dodávka vč. systémových upevňovacích kotev

Zasklení: izolačním dvojsklem, sklo čiré

Požární odolnost dle PBŘ: EW 30 DP1

Povrchová úprava rámu: komaxit, barva antracitově šedá - RAL 7016

Dodávka a montáž okna vč. venkovního parapetu, materiál titanzinkový plech tl. 0,7 mm, r.š. 250 mm, barva antracitově šedá - RAL 7016

Poznámka:

Uchycení okna do stávajícího zdiva (tl. 450 mm) + zateplení (tl. 160 mm)

Okno jako celek podléhá vzorkování (odsouhlasení)

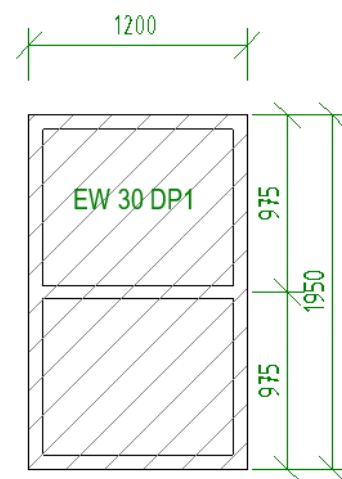


schéma (pohled z exteriéru):

1. NP	severní fasáda – 1 ks	celkem ks	1
Součinitel prostupu tepla celk	Zvuková neprůzvučnost	Požadavek PBŘ	Třída reakce na oheň
$U_w \leq 1,2 \text{ W/m}^2\text{K}$	$R_w \geq 33 \text{ dB}$	EW 30 DP1	-
světelný činitel prostupu %	světelný činitel odrazu %	součinitel propustnosti %	Součinitel prostupu tepla skla
$LT \geq 61$	$LR \leq$	$g \leq 0,5$	$U_g \leq 1,1 \text{ W/m}^2\text{K}$



	číslo zakázky: 19-4180-217	stavba: „OKO“ ZLÍN – TR. T. BATI – modernizace objektu č.p. 508 a č.p. 5682	Číslo přílohy: <b>SO02-3 D1.1.2 04</b>	
	stupeň dokumentace: DPS	objekt: SO 02 Objekt B – č.p. 5682 SO 03 Objekt C – Podzemní parkoviště	Číslo revize: 0	List číslo/ z listů: 9/40

### Z04.7 - Okno dvoukřídlové - 1200 x 1950 mm

Kovové - hliníkové okno dvoukřídlé s poutcem uprostřed, celkový rozměr okna 1200 x 1950 mm

Obě křídla s pevným zasklením (2x 1200 x 1950 mm)

Profil s přerušeným tepelným mostem; dodávka vč. systémových upevňovacích kotev

Zasklení: izolačním dvojsklem, sklo čiré

Požární odolnost dle PBŘ: EI 30 DP1

Povrchová úprava rámu: komaxit, barva antracitově šedá - RAL 7016

Dodávka a montáž okna vč. venkovního parapetu materiál titanzinkový plech tl. 0,7 mm, r.š. 250 mm, barva antracitově šedá - RAL 7016

Poznámka:

Uchycení okna do stávajícího zdiva (tl. 450 mm) + zateplení (tl. 160 mm)

Okno jako celek podléhá vzorkování (odsouhlasení)

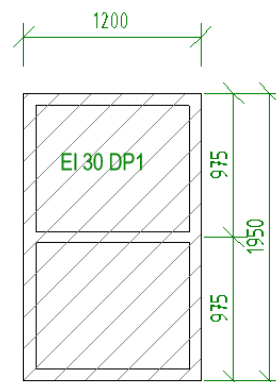


schéma (pohled z exteriéru):

1. PP	jižní fasáda – 2 ks	celkem ks	3
1. NP	jižní fasáda – 1 ks		
Součinitel prostupu tepla celk	Zvuková neprůzvučnost	Požadavek PBŘ	Třída reakce na oheň
$U_w \leq 1,2 \text{ W/m}^2\text{K}$	$R_w \geq 33 \text{ dB}$	EI 30 DP1	-
světelný činitel prostupu %	světelný činitel odrazu %	součinitel propustnosti %	Součinitel prostupu tepla skla
$LT \geq 61$	$LR \leq$	$g \leq 0,5$	$U_g \leq 1,1 \text{ W/m}^2\text{K}$

### Z04.8 - Prosklená vstupní stěna s posuvnými dveřmi (ve fasádě) - 2100 x 2550 mm

Kovová – hliníková prosklená stěna ve fasádě s automatickými posuvnými dveřmi – dvoukřídlými (světlost dveří cca 950/2480 mm) + boční pevné části (viz. schéma) – rámový systém.

Celkový rozměr stěny 2100 x 2550 mm

Hliníkové profily s přerušeným tepelným mostem, dodávka vč. systémových upevňovacích kotev

Zasklení izolačním dvojsklem, sklo čiré, bezpečnostní, ve výšce 900 a 1500 mm zřetelné značení dle vyhl. 389/2009 Sb.

Automatické posuvné dveře napojeny na EPS, dodávka vč. samostatného zdroje (baterie)

**Dveře napojeny na systém EZS (el. zámek) – vstup na čtečku karet (z exteriéru)**

Jednostranné ovládání fotobuňkou (z m.č. B002) a z opačné strany (z m.č. B008) čtečkou (příp. mobilem) – napojení na elektro

Povrchová úprava rámu: komaxit,

Barva: antracitově šedá – RAL 7016

Poznámka:

Uchycení stěny do stávajícího zdiva (tl. 450 mm) + zateplení (tl. 160 mm)

Stěna jako celek podléhá vzorkování (odsouhlasení)

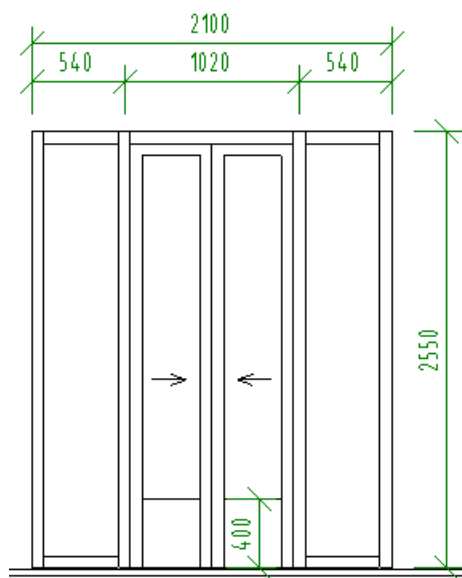


schéma (pohled z exteriéru):

1. PP	jižní fasáda – 1 ks	celkem ks		1
Součinitel prostupu tepla celk	Součinitel prostupu tepla dveře	Zvuková neprůzvučnost	Požadavek PBŘ	
$U_w \leq 1,2 \text{ W/m}^2\text{K}$	$U_w \leq 1,7 \text{ W/m}^2\text{K}$	$R_w \geq 32 \text{ dB}$		
světelný činitel prostupu %	světelný činitel odrazu %	součinitel propustnosti %	Součinitel prostupu tepla skla	
$LT \geq 61$	$LR \leq$	$g \leq 0,5$		

	číslo zakázky: 19-4180-217	stavba: „OKO“ ZLÍN – TR. T. BATI – modernizace objektu č.p. 508 a č.p. 5682	Číslo přílohy: <b>SO02-3 D1.1.2 04</b>	
	stupeň dokumentace: DPS	objekt: SO 02 Objekt B – č.p. 5682 SO 03 Objekt C – Podzemní parkoviště	Číslo revize: 0	List číslo/ z listů: 10/40

### Z04.9 - Prosklená vstupní stěna s posuvnými dveřmi (vnitřní) - 2100 x 3060 mm

Kovová – hliníková prosklená vnitřní stěna s automatickými posuvnými dveřmi – dvoukřídlovými (světlost dveří cca 950/2200 mm) s nadsvětlíkem + boční pevné části (viz. schéma) – rámový systém. Dveře jsou mezi zádveřím (m.č. B008) a vstupní halou (m.č. B002)

Celkový rozměr stěny 2100 x 3060 mm (viditelná část stěny – pod pohled 2100 x 2750 mm)

Hliníkové profily s přerušeným tepelným mostem, dodávka vč. systémových upevňovacích kotev

Zasklení izolačním dvojsklem, sklo čiré, bezpečnostní, ve výšce 900 a 1500 mm zřetelné značení dle vyhl. 389/2009 Sb.

Automatické posuvné dveře napojeny na EPS, dodávka vč. samostatného zdroje (baterie)  
Oboustranné ovládání fotobuňkou – napojení na elektro

Povrchová úprava rámu: komaxit,  
Barva: antracitově šedá – RAL 7016

Poznámka:

Uchycení stěny do zdiva a stropní konstrukce

Stěna jako celek podléhá vzorkování (odsouhlasení)

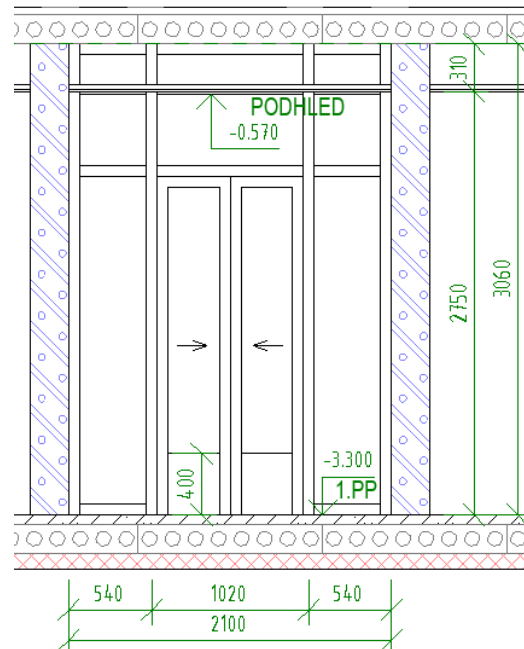


schéma (pohled ze zádveří – B008):

1. PP	B002, B008 – 1 ks	celkem ks	1
Součinitel prostupu tepla celk	Součinitel prostupu tepla dveře	Zvuková neprůzvučnost	Požadavek PBR
$U_w \leq 1,2 \text{ W/m}^2\text{K}$	$U_w \leq 1,7 \text{ W/m}^2\text{K}$	$R_w \geq 32 \text{ dB}$	
světelný činitel prostupu %	světelný činitel odrazu %	součinitel propustnosti %	Součinitel prostupu tepla skla
$LT \geq 61$	$LR \leq$	$g \leq 0,5$	

	číslo zakázky: 19-4180-217	stavba: „OKO“ ZLÍN – TR. T. BATI – modernizace objektu č.p. 508 a č.p. 5682	Číslo přílohy: <b>SO02-3 D1.1.2 04</b>	
	stupeň dokumentace: DPS	objekt: SO 02 Objekt B – č.p. 5682 SO 03 Objekt C – Podzemní parkoviště	Číslo revize: 0	List číslo/ z listů: 11/40

### Z04.10 - Prosklená fasádní stěna s okny (nádstavba SO 02) – 18 510 x 2725 mm

Kovová – hliníková prosklená fasádní stěna s okny - (členění viz. schéma).

Celkový rozměr stěny 18 510 x 2725 mm

Součástí stěny je též 5 ks oken (otevíravé a sklopné) – rozměr cca 1500 (resp. 1575) x 1285 mm

Stěna samonosná, kotvená do nosné rámové OK nádstavby SO 02 (k OK nadpraží a parapetu).

Hliníkové profily s přerušným tepelným mostem, dodávka vč. systémových upevňovacích kotev

Kování: celoobvodové, mikroventilace, křídla oken otevírání pákové v úrovni cca 1800 mm nad podlahou

Zasklení: izolačním dvojsklem, sklo čiré (zasklení jednotlivých segmentů „bezesparré“ – bez svislých rámu)

Požární odolnost dle PBR: EI 30 DP1 (část prosklené stěny – viz. schéma)

Povrchová úprava rámu: komaxit

Barva: antracitově šedá – RAL 7016

Poznámka:

Stěna navazuje na další prosklenou stěnu Z04.11 (západní fasáda).

Jako celek podléhá stěna vzorkování (odsouhlasení)

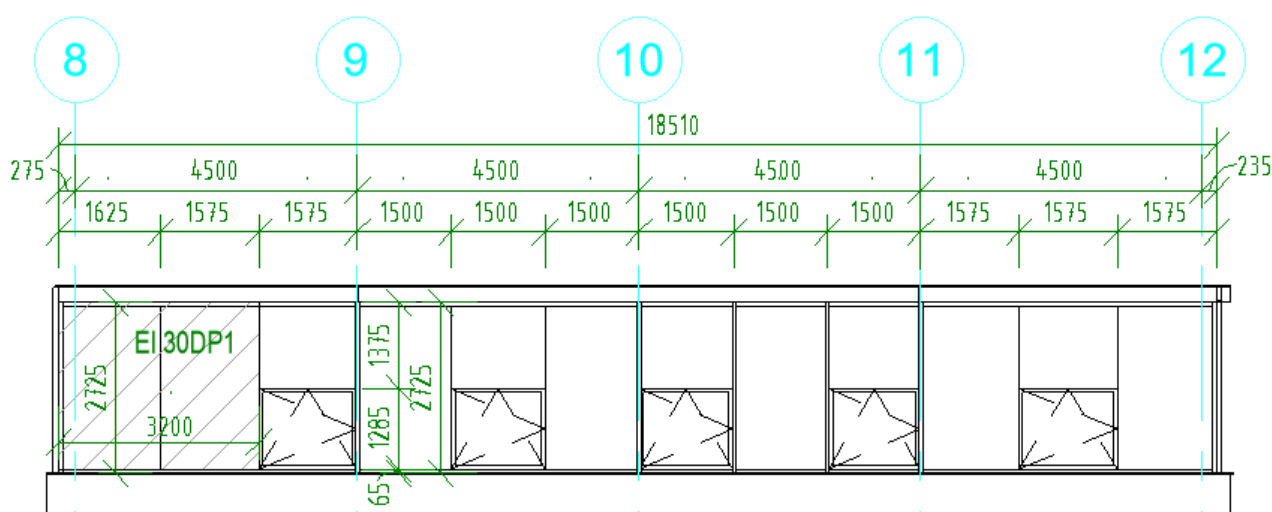


schéma (pohled z exteriéru):

2. NP	severní fasáda – 1 ks		Sestava / ks	1
Součinitel prostupu tepla celk	Součinitel prostupu tepla dveře	Zvuková neprůzvučnost	Požadavek PBR	
$U_w \leq 1,2 \text{ W/m}^2\text{K}$		$R_w \geq 32 \text{ dB}$	EI 30 DP1 (část)	
světelný činitel prostupu %	světelný činitel odrazu %	součinitel propustnosti %	Součinitel prostupu tepla skla	
$LT \geq 61$	$LR \leq$	$g \leq 0,5$		

	číslo zakázky: 19-4180-217	stavba: „OKO“ ZLÍN – TR. T. BATI – modernizace objektu č.p. 508 a č.p. 5682	Číslo přílohy: <b>SO02-3 D1.1.2 04</b>	
	stupeň dokumentace: DPS	objekt: SO 02 Objekt B – č.p. 5682 SO 03 Objekt C – Podzemní parkoviště	Číslo revize: 0	List číslo/ z listů: 12/40

### Z04.11 - Prosklená fasádní stěna s okny (nádstavba SO 02) – 18 470 x 2725 mm

Kovová – hliníková prosklená fasádní stěna s okny - (členění viz. schéma).

Celkový rozměr stěny 18 470 x 2725 mm

Součástí stěny jsou též 4 ks oken (otevíravé a sklopné) – rozměr cca 1500 x 1350 mm

Stěna samonosná, kotvená do nosné rámové OK nádstavby SO 02 (k OK nadpraží a parapetu).

Hliníkové profily s přerušným tepelným mostem, dodávka vč. systémových upevňovacích kotev

Kování: celoobvodové, mikroventilace, křídla oken otevírání pákové v úrovni cca 1800 mm nad podlahou

Zasklení: izolačním dvojsklem, sklo čiré (zasklení jednotlivých segmentů „bezsparé“ – bez svislých rámu)

Povrchová úprava rámu: komaxit

Barva: antracitově šedá – RAL 7016

Poznámka:

Stěna navazuje na další prosklené stěny - Z04.10 (severní fasáda) a Z04.12 (jižní fasáda).

Jako celek podléhá stěna vzorkování (odsouhlasení)

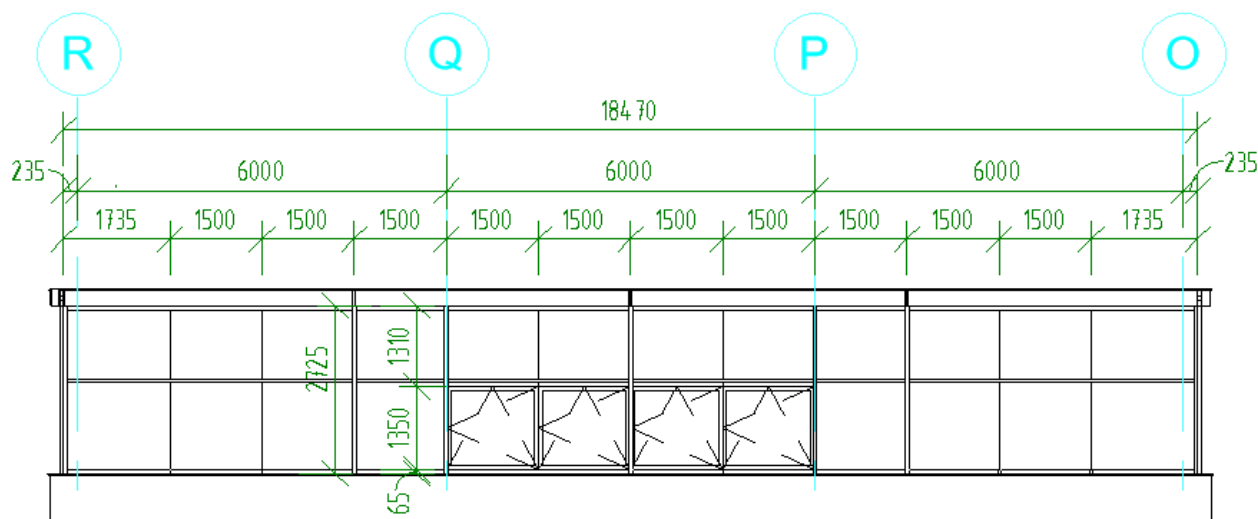


schéma (pohled z exteriéru):

2. NP	západní fasáda – 1 ks		Sestava / ks	1
Součinitel prostupu tepla celk	Součinitel prostupu tepla dveře	Zvuková neprůzvučnost	Požadavek PBR	
$U_w \leq 1,2 \text{ W/m}^2\text{K}$		$R_w \geq 32 \text{ dB}$		
světelný činitel prostupu %	světelný činitel odrazu %	součinitel propustnosti %	Součinitel prostupu tepla skla	
$LT \geq 61$	$LR \leq$	$g \leq 0,5$		

	číslo zakázky: 19-4180-217	stavba: „OKO“ ZLÍN – TR. T. BATI – modernizace objektu č.p. 508 a č.p. 5682	Číslo přílohy: <b>SO02-3 D1.1.2 04</b>	
	stupeň dokumentace: DPS	objekt: SO 02 Objekt B – č.p. 5682 SO 03 Objekt C – Podzemní parkoviště	Číslo revize 0	List číslo/ z listů: 13/40

### Z04.12 - Prosklená fasádní stěna s okny (nádstavba SO 02) – 18 510 x 2725 mm

Kovová – hliníková prosklená fasádní stěna s okny - (členění viz. schéma).

Celkový rozměr stěny 18 510 x 2725 mm

Součástí stěny je též 5 ks oken (otevíravé a sklopné) – rozměr cca 1500 (resp. 1575) x 1285 mm

Stěna samonosná, kotvená do nosné rámové OK nádstavby SO 02 (k OK nadpraží a parapetu).

Hliníkové profily s přerušeným tepelným mostem, dodávka vč. systémových upevňovacích kotev

Kování: celoobvodové, mikroventilace, křídla oken otevírání pákové v úrovni cca 1800 mm nad podlahou

Zasklení: izolačním dvojsklem, sklo čiré (zasklení jednotlivých segmentů „bezesparré“ – bez svislých rámu)

Požární odolnost dle PBR: EI 30 DP1 (část prosklené stěny – viz. schéma)

Povrchová úprava rámu: komaxit

Barva: antracitově šedá – RAL 7016

Poznámka:

Stěna navazuje na další prosklenou stěnu Z04.11 (západní fasáda).

Jako celek podléhá stěna vzorkování (odsouhlasení)

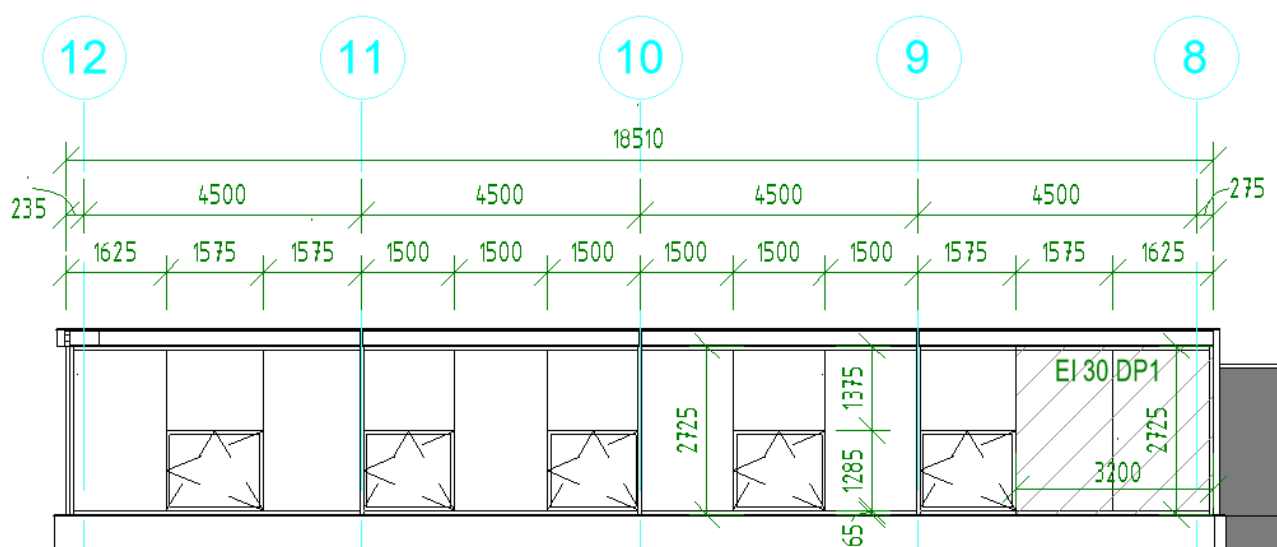


schéma (pohled z exteriéru):

2. NP	jižní fasáda – 1 ks		Sestava / ks	1
Součinitel prostupu tepla celk	Součinitel prostupu tepla dveře	Zvuková neprůzvučnost	Požadavek PBR	
$U_w \leq 1,2 \text{ W/m}^2\text{K}$		$R_w \geq 32 \text{ dB}$	EI 30 DP1 (část)	
světelný činitel prostupu %	světelný činitel odrazu %	součinitel propustnosti %	Součinitel prostupu tepla skla	
$LT \geq 61$	$LR \leq$	$g \leq 0,5$		

	číslo zakázky: 19-4180-217	stavba: „OKO“ ZLÍN – TR. T. BATI – modernizace objektu č.p. 508 a č.p. 5682	Číslo přílohy: <b>SO02-3 D1.1.2 04</b>	
	stupeň dokumentace: DPS	objekt: SO 02 Objekt B – č.p. 5682 SO 03 Objekt C – Podzemní parkoviště	Číslo revize: 0	List číslo/ z listů: 14/40

### Z04.13 - Prosklená vnitřní stěna s jednokřídlovými dveřmi

Sestava / ks

1

Vnitřní hliníková prosklená stěna s jednokřídlovými dveřmi (cca 800 x 2000 mm) – celková velikost stěny cca 4250 x 2650 mm (členění viz. schéma). Bezpečnostní sklo čiré tl. 10 mm (zasklení stěny „bezespáré“). Kování: štítové, klika/klika dle ČSN EN 179, zámek FAB (dveře pravé)  
Povrchová úprava rámu: komaxit, barva: antracitově šedá – RAL 7016 (např. systém „Micra II fy Liko-s a.s.“)  
Stěna kotvená do stran (do nosné OK nadstavby SO 02) a podhledu.  
Na vnitřní straně stěny (v m.č. B206) budou osazeny vertikální látkové žaluzie – barva bílá (RAL 9010).

Poznámka:

Jako celek podléhá stěna vzorkování (odsouhlasení)

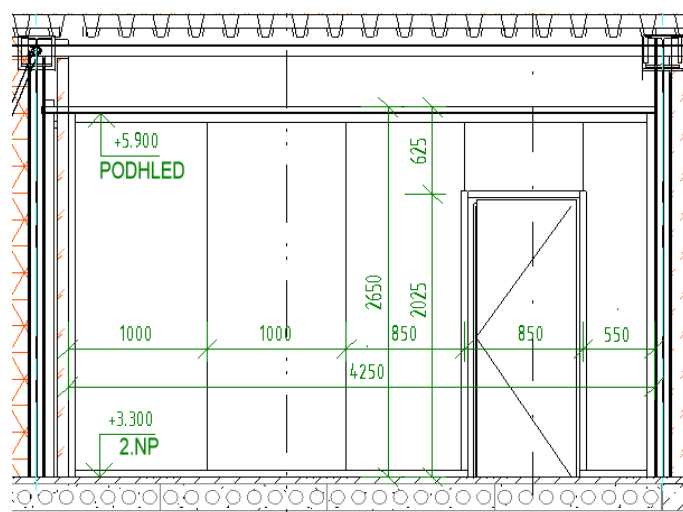


schéma (pohled ze zasedací místnosti B206):

Součinitel prostupu tepla	Zvuková neprůzvučnost	Požadavek PBŘ	Třída reakce na oheň
-	$R'_w \geq 32 \text{ dB}$	-	-
m.č. B206			

## Z05 – STŘEŠNÍ SVĚTLÍKY

### Z05.1 - Střešní světlík bodový (SOZ) – 1200 x 1200 mm

Sestava bodového světlíku pro odvod kouře a tepla (rozměry 1200 x 1200 mm).

Rám s přerušným tepelným mostem a s manžetou výšky min. 150 mm.

(např. světlík CSF od fy Velux)

Světlík kopulový (s čirým zasklením), napojen na systém EPS (v rámci CHÚC A).

Světlík posazený na OK olemování (se zateplením).

Hydroizolace střechy vytažená pod rám světlíku.


Poznámka:

Jako celek podléhá stěna vzorkování (odsouhlasení)



orientační obrázek:

střecha	SO 02	Sestava / ks	2
Součinitel prostupu tepla	Zvuková neprůzvučnost	Požadavek PBŘ	Třída reakce na oheň
$U_N \leq 1,2 \text{ W/m}^2\text{K}$	$R'_w \geq 32 \text{ dB}$		A1

	číslo zakázky: 19-4180-217	stavba: „OKO“ ZLÍN – TR. T. BATI – modernizace objektu č.p. 508 a č.p. 5682	Číslo přílohy: <b>SO02-3 D1.1.2 04</b>	
	stupeň dokumentace: DPS	objekt: SO 02 Objekt B – č.p. 5682 SO 03 Objekt C – Podzemní parkoviště	Číslo revize: 0	List číslo/ z listů: 15/40

### Z05.2 - Střešní světlík bodový (výlez) – 1200 x 1200 mm

Sestava bodového světlíku sloužící jako výlez na střechu (rozměry 1200 x 1200 mm).  
Rám s přerušným tepelným mostem a s manžetou výšky min. 150 mm (např. světlík CXP od fy Velux)  
Světlík kopulový (s čirým zasklením) osazen v prostoru CHÚC A.  
Světlík posazený na OK olemování (se zateplením).  
Hydroizolace střechy vytažená pod rám světlíku.  
Poznámka:  
Jako celek podléhá stěna vzorkování (odsouhlasení)



orientační obrázek:

střecha	SO 02	Sestava / ks		1
Součinitel prostupu tepla	Zvuková neprůzvučnost	Požadavek PBŘ	Třída reakce na oheň	
$U_N \leq 1,2 \text{ W/m}^2\text{K}$	$R'_w \geq 32 \text{ dB}$		A1	

## Z06 – Okenní žaluzie

### Z06.1 - Vnější okenní žaluzie – nadstavba (2.NP)

Vnější horizontální předokenní hliníkové žaluzie, s bočním lištovým vedením, šířka lamel 80 mm, horní mechanismus zakrýtý clonou, ovládání elektrické (dodávka vč. motoru) – dodávka vč. povětrnostních čidel.  
Žaluzie odolné vůči UV záření a povětrnostním vlivům (např. žaluzie typ E 80 A6 S, fy Warema).  
Napojení vnějších žaluzií (elektro kabely) – taktéž součástí dodávky žaluzií.

Barva: hliníkové šedá - grey aluminium – RAL 9007

Poznámka: rozměry žaluzie jsou orientační, skutečný rozměr dle členění fasádní prosklené stěny

jižní fasáda (2.NP)	šířka cca 4500 mm x výška cca 3000 mm	ks	2
	šířka cca 4750 mm x výška cca 3000 mm		2
západní fasáda (2.NP)	šířka cca 4500 mm x výška cca 3000 mm	ks	2
	šířka cca 4750 mm x výška cca 3000 mm		2
severní fasáda (2.NP)	šířka cca 4500 mm x výška cca 3000 mm	ks	2
	šířka cca 4750 mm x výška cca 3000 mm		2
Součinitel prostupu tepla	Zvuková neprůzvučnost	Požadavek PBŘ	Třída reakce na oheň
-	-	-	A2

### Z06.2 - Vnější okenní žaluzie (1.PP + 1.NP)

Vnější horizontální předokenní hliníkové žaluzie, s horizontálními lamelami, horní mechanismus navíjení schován v rámci vnějšího zateplení (nadpraží), ovládání ruční (z interiéru).  
Žaluzie odolné vůči UV záření a povětrnostním vlivům.


(např. žaluzie typ rs hybrid, fy Heroal) – kombinace vnější hliníková lamela + vnitřní PE tkanina

Barva: hliníkové šedá - grey aluminium – RAL 9007

Poznámka: rozměry žaluzie jsou orientační, skutečný rozměr je závislý na velikosti rámu okna

jižní fasáda (1.PP+1.NP)	světlost otvoru (okna) 1200 mm x 1950 mm	ks	22
západní fasáda (1.PP+1.NP)	světlost otvoru (okna) 1200 mm x 1950 mm	ks	8
severní fasáda (1.PP+1.NP)	světlost otvoru (okna) 1200 mm x 1950 mm	ks	24
Součinitel prostupu tepla	Zvuková neprůzvučnost	Požadavek PBŘ	Třída reakce na oheň
-	-	-	A2



	číslo zakázky: 19-4180-217	stavba: „OKO“ ZLÍN – TR. T. BATI – modernizace objektu č.p. 508 a č.p. 5682	Číslo přílohy: <b>SO02-3 D1.1.2 04</b>	
	stupeň dokumentace: DPS	objekt: SO 02 Objekt B – č.p. 5682 SO 03 Objekt C – Podzemní parkoviště	Číslo revize 0	List číslo/ z listů: 16/40

### Z06.3 - Vnitřní okenní žaluzie (1.PP + 1.NP)

Vnitřní horizontální hliníkové žaluzie pro hliníková okna, šířka lamel 25 mm, vnitřní s bočním lankovým vedením, horní mechanismus zakrytý zaoblenou lištou, ovládání kuličkovým řetízkem (s brzdou).

Odolné vůči UV záření.

Barva: bílá – RAL 9010

Poznámka: rozměry žaluzie jsou orientační, skutečný rozměr je závislý na velikosti rámu okna

jižní fasáda (1.PP+1.NP)	světlost otvoru (okna) 1200 mm x 1950 mm	ks	22
západní fasáda (1.PP+1.NP)	světlost otvoru (okna) 1200 mm x 1950 mm	ks	8
severní fasáda (1.PP+1.NP)	světlost otvoru (okna) 1200 mm x 1950 mm	ks	24
Součinitel prostupu tepla	Zvuková neprůzvučnost	Požadavek PBŘ	Třída reakce na oheň
-	-	-	A2

### Z06.4 - Vnitřní okenní žaluzie – nadstavba (2.NP)

Vnitřní vertikální (textilní) žaluzie před prosklené fasádní stěny, šířka lamel cca 89 mm. Horní vodící mechanismus bude kotven do OK zastropení (trapéz. plechy) nad novou nástavbou (2.NP).

Ovládání manuální – šňůrkou a řetízkem (šňůrkou lamely stahujeme do stran, řetízkem lamely naklápíme).

Barva: bílá – RAL 9010

(např. vertikální látkové žaluzie fy Isotra)

Poznámka: rozměry žaluzií jsou orientační, skutečný rozměr je závislý na velikosti fasádního řešení (na dispozičním řešení ve 2.NP)



Ilustrační foto:

jižní fasáda (2.NP)	A - šířka cca 3000 mm x výška cca 2300 mm B - šířka cca 4500 mm x výška cca 2300 mm	ks ks	3 2
západní fasáda (2.NP)	A - šířka cca 3000 mm x výška cca 2300 mm	ks	2
severní fasáda (2.NP)	A - šířka cca 3000 mm x výška cca 2300 mm	ks	6
Součinitel prostupu tepla	Zvuková neprůzvučnost	Požadavek PBŘ	Třída reakce na oheň
-	-	-	A2



	číslo zakázky: 19-4180-217	stavba: „OKO“ ZLÍN – TR. T. BATI – modernizace objektu č.p. 508 a č.p. 5682	Číslo přílohy: <b>SO02-3 D1.1.2 04</b>	
	stupeň dokumentace: DPS	objekt: SO 02 Objekt B – č.p. 5682 SO 03 Objekt C – Podzemní parkoviště	Číslo revize: 0	List číslo/ z listů: 17/40

## Z07 – ZÁRUBNĚ DVEŘÍ

### Z07.1 - Zárubně dveří do zdiva (šířky profilu 100 mm) - YH 100

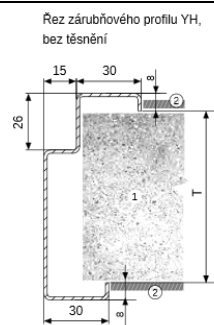
Ocelové zárubně pro vnitřní dveře jednokřídlé do zdiva tl. 100 mm, s polodrážkou 25/15 mm, průchozí výška 1970 mm, se 3 pevnými závěsy OZ 30.

Dodávka se základním nátěrem z výroby + 2x nátěr vrchní (pohledový).

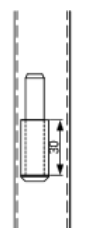
Barva bude určena při návrhu interiéru.

Poznámka:

Dveře (vč. zárubní, kování apod.) budou jako celek podléhat vzorkování (odsouhlasení).



pevný OZ 30  
– standard u zárubní  
bez těsnění



A - šířka zárubní 700 mm

ks L	1
ks P	0

B - šířka zárubní 800 mm

ks L	1
ks P	1

C - šířka zárubní 900 mm

ks L	3
ks P	1

### Z07.1s - Zárubně dveří do SDK stěn (šířky profilu 100 mm)

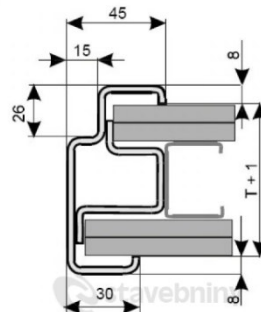
Ocelové zárubně pro vnitřní dveře jednokřídlé do SDK stěn tl. 100 mm, s polodrážkou 25/15 mm, průchozí výška 1970 mm, se 3 pevnými závěsy OZ 30.

Dodávka se základním nátěrem z výroby + 2x nátěr vrchní (pohledový).

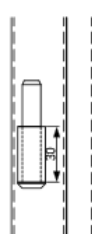
Barva bude určena při návrhu interiéru.

Poznámka:

Dveře (vč. zárubní, kování apod.) budou jako celek podléhat vzorkování (odsouhlasení).



pevný OZ 30  
– standard u zárubní  
bez těsnění



A - šířka zárubní 700 mm

ks L	6
ks P	3

B - šířka zárubní 800 mm

ks L	2
ks P	1

C - šířka zárubní 900 mm

ks L	1
ks P	6

### Z07.2s - Zárubně dveří do SDK stěn (šířky profilu 75 mm)

Dtto výrobek jako Z07.1s pouze zárubně jsou určeny do SDK stěny tl. 75 mm.

A - šířka zárubní 800 mm

ks L	1
ks P	-

	číslo zakázky: 19-4180-217	stavba: „OKO“ ZLÍN – TR. T. BATI – modernizace objektu č.p. 508 a č.p. 5682	Číslo přílohy: <b>SO02-3 D1.1.2 04</b>	
	stupeň dokumentace: DPS	objekt: SO 02 Objekt B – č.p. 5682 SO 03 Objekt C – Podzemní parkoviště	Číslo revize 0	List číslo/ z listů: 18/40

### Z07.3 - Zárubně dveří do zdiva (šířky profilu 150 mm) - YH 150

Ocelové zárubně pro vnitřní dveře jednokřídlé do zdiva tl. 150 mm, s polodrážkou 25/15 mm, průchozí výška 1970 mm, se 3 pevnými závěsy OZ 30.

Dodávka se základním nátěrem z výroby + 2x nátěr vrchní (pohledový).

Barva bude určena při návrhu interiéru.

Poznámka:

Dveře (vč. zárubní, kování apod.) budou jako celek podléhat vzorkování (odsouhlasení).



A - šířka zárubní 700 mm	ks L	-
	ks P	-
B - šířka zárubní 800 mm	ks L	1
	ks P	1
C - šířka zárubní 900 mm	ks L	1
	ks P	3

### Z07.4s - Zárubně dveří s nadsvětlíkem do SDK stěn (šířky profilu 100 mm)

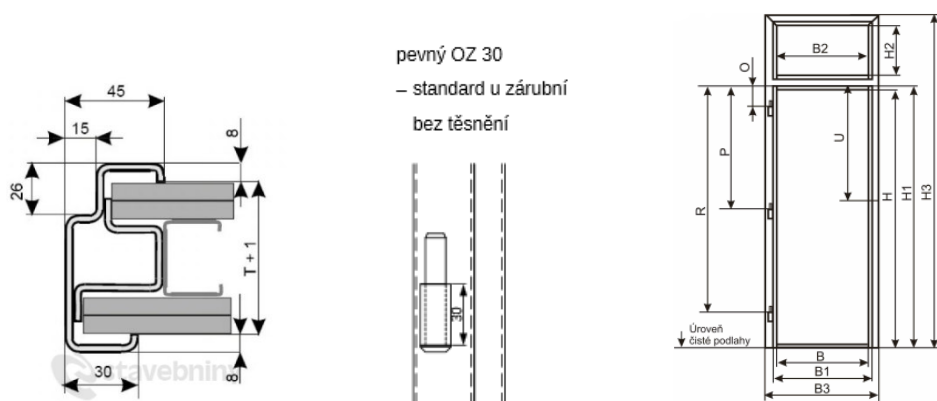
Ocelové zárubně pro vnitřní dveře jednokřídlé do SDK stěn tl. 100 mm s nadsvětlíkem (pevné zasklení nadsvětlíku – viz. Z07.4). Zárubně s polodrážkou 25/15 mm, průchozí výška 1970 mm, se 3 pevnými závěsy OZ 30

Dodávka se základním nátěrem z výroby + 2x nátěr vrchní (pohledový).


Barva bude určena při návrhu interiéru.

Poznámka:

Dveře (vč. zárubní, kování apod.) budou jako celek podléhat vzorkování (odsouhlasení).



A - šířka zárubní 800 mm – výška nadsvětlíku 600 mm (2. NP)	ks L	1
	ks P	1
B - šířka zárubní 900 mm – výška nadsvětlíku 500 mm (1. PP)	ks L	1
	ks P	1

	číslo zakázky: 19-4180-217	stavba: „OKO“ ZLÍN – TR. T. BATI – modernizace objektu č.p. 508 a č.p. 5682	Číslo přílohy: <b>SO02-3 D1.1.2 04</b>	
	stupeň dokumentace: DPS	objekt: SO 02 Objekt B – č.p. 5682 SO 03 Objekt C – Podzemní parkoviště	Číslo revize: 0	List číslo/ z listů: 19/40

### Z07.5s - Zárubně dveří s nadsvětlíkem do SDK stěn (šířky profilu 75 mm)

Dtto výrobek jako Z07.4s pouze zárubně jsou určeny do SDK stěny tl. 75 mm.

A - šířka zárubní 800 mm

ks L	1
ks P	-

### Z07.6 – Prosklení nadsvětlíku v zárubních do SDK stěn (šířky profilu 100 mm)

Sklo dekorativní průsvitné jednoduché tl. 4 mm.

Výška skla cca 500 mm (resp. 600 mm) - přesný rozměr stanoven typem dodaných zárubní

Dodávka a montáž vč. utěsnění tmelem a olištování

Poznámka:

Sklo nadsvětlíků podléhá vzorkování (odsouhlasení).

A - šířka zárubní 800 mm – výška nadsvětlíku 600 mm (2. NP)

ks L	2
ks P	1

B - šířka zárubní 900 mm – výška nadsvětlíku 500 mm (1. PP)

ks L	1
ks P	1

## Z08 – ZÁBRADLÍ, OPLOCENÍ

### Z08.1 – Vnější dělicí stěna s brankou a zábradlím

Vnější ocelová dělicí stěna s brankou (2.PP) a zábradlím (1.PP)

Světlost dělicí stěny cca 1,175 x 3,950 m

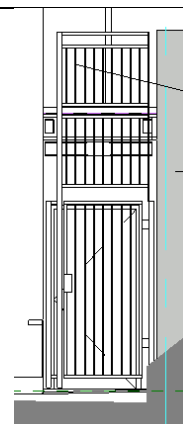
Branka jednokřídllová, otevíravá

Systém kování: pravé, branka uzamykatelná

Barva: antracitově šedá – RAL 7016

Poznámka:

Dělicí stěna jako celek podléhá vzorkování



m.č. B0008

Sestava / ks

1

viz. zámečnický výkres č. 51

celková hmotnost cca 110 kg

### Z08.2 – Úprava stávajícího zábradlí vnitřního schodiště

Stávající vnitřní ocelové zábradlí (oboustranné) kolem stávajícího železobetonového 2-ramenného schodiště z 1.PP do 1.NP.

Zábradlí bude ponecháno původní, bude vyspraveno - staré nátěry budou odstraněny a bude proveden nový nátěr (barevný odstín bude dodatečně určen architektem – projekt interiéru).

m.č. B101

Sestava / ks

1

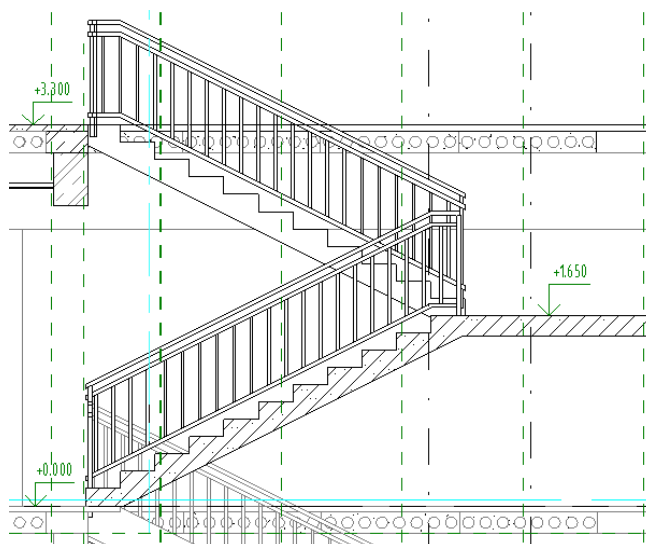
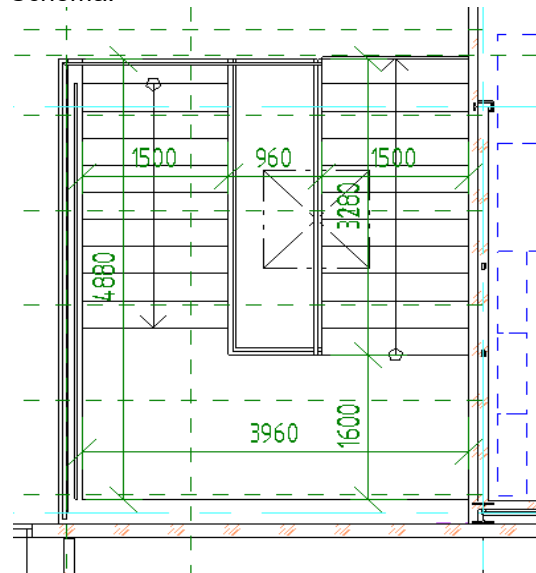
	číslo zakázky: 19-4180-217	stavba: „OKO“ ZLÍN – TR. T. BATI – modernizace objektu č.p. 508 a č.p. 5682	Číslo přílohy: <b>SO02-3 D1.1.2 04</b>	
	stupeň dokumentace: DPS	objekt: SO 02 Objekt B – č.p. 5682 SO 03 Objekt C – Podzemní parkoviště	Číslo revize: 0	List číslo/ z listů: 20/40

### Z08.3 – Zábradlí nového schodiště

Vnitřní ocelové zábradlí (oboustranné) kolem nového železobetonového schodiště z 1.NP do 2.NP vč. zábradlí kolem nové podesty a chodby na výškové úrovni +3,300 m.

Barevný odstín bude dodatečně určen architektem (projekt interiéru).

Schéma:



m.č.	B201		Sestava / ks	1
viz. zámečnický výkres č. 52		celková hmotnost cca 185 kg		

### Z08.4 – Oplocení prostoru pro stojany s jízdními koly

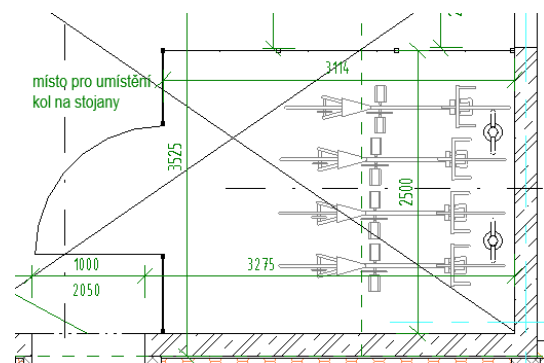
Oplocení pro stojany s jízdními koly ze systémových dílců – délka cca 3,1 m, šířka cca 2,5 m, výška cca 2 - 2,1 m. Dodávka vč. jednokřídlové brány (š. cca 1000-1100 mm) – umístění viz. schema.

(např. plotové dílce Dirickx Bohemia, systém AXIS Design C).

Sloupky opatřeny kotevní plotnou a kotveny do podlahy.


Povrchová úprava: žárově pozinkováno.

Schéma:



Přesný rozměr oplocení bude upřesněn až při realizaci a ověření skutečných rozměrů v daném prostoru.

m.č.	C0001		bm	cca 6,0
------	-------	--	----	---------

	číslo zakázky: 19-4180-217	stavba: „OKO“ ZLÍN – TR. T. BATI – modernizace objektu č.p. 508 a č.p. 5682	Číslo přílohy: <b>SO02-3 D1.1.2 04</b>	
	stupeň dokumentace: DPS	objekt: SO 02 Objekt B – č.p. 5682 SO 03 Objekt C – Podzemní parkoviště	Číslo revize: 0	List číslo/ z listů: 21/40

### Z08.5 – Stojany pro jízdní kola

Ocelový stojan pro jízdní kola, počet míst pro kola 4-5 ks.  
Celková šířka prostoru pro stojan cca 2,5 m, stojan kotven do podlahy.  
(např. stojan Eurokraft, fy Kaiser + Kraft).  
Povrchová úprava: žárově pozinkováno.

Přesný počet kol a s tím související rozměr vlastního stojanu bude upřesněn až při realizaci a ověření skutečných rozměrů v daném prostoru.



m.č. C0001

Sestava / ks

1

### Z09 – VZT MŘÍŽKY, POKLOPY, LIŠTY

#### Z09.1 – VZT mřížka

ks

4

VZT mřížky z pozinkovaného plechu (rozměry 400 x 200 mm) kotvené do ŽB konstrukce „anglického dvorku“ (tl. stěn 200 mm) sloužící k odvětrání prostoru podzemních garáží ve 2. PP (m.č. C0001).  
Spodní úroveň osazení mřížek na výškové kótě -2,750 m.  
Mřížky opatřeny protidešťovou žaluzií a sítí proti hmyzu.  
Barva: antracitově šedá – RAL 7016  
Dodávka a montáž vč. veškerých kotvicích prvků



#### Z09.2 – Poklop nad VZT šachtou


ks

1

Kompozitní poklop (pochůzí) sloužící jako překrytí šachty VZT (větrání prostor podzemních garáží ve 2.PP).  
Světlý rozměr šachty 750 x 1000 mm (ŽB stěny tl. 200 mm)  
Např. poklop od fy Prefa kompozity a.s. – typ Prefaplate B125 (třída zatížení B125), pro světlý otvor 800 x 1000 mm.  
Výška vč. rámu cca 72 mm, hmotnost cca 60 kg/m<sup>2</sup>)  
Barva: šedá (příp. černá)  
Dodávka a montáž vč. veškerých kotvicích prvků



pochůzný poklop

	číslo zakázky: 19-4180-217	stavba: „OKO“ ZLÍN – TR. T. BATI – modernizace objektu č.p. 508 a č.p. 5682	Číslo přílohy: <b>SO02-3 D1.1.2 04</b>	
	stupeň dokumentace: DPS	objekt: SO 02 Objekt B – č.p. 5682 SO 03 Objekt C – Podzemní parkoviště	Číslo revize 0	List číslo/ z listů: 22/40

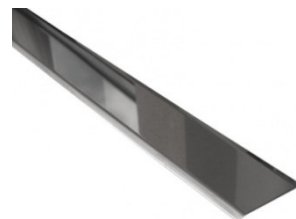
### Z09.3 – Přejíhová podlahová lišta

Přejíhová podlahová lišta plochá (v místě dveřních otvorů).

Materiál: nerez (leštěný) příp. hliník – tl. 1,2 – 1,5 mm

Kotvení: lepením příp. mechanicky přikotveno

Dodávka a montáž vč. veškerých potřebných kotvicích prvků



a - šířka přejíhové lišty 200 mm – (1. PP – m.č. B008, B020)

celková  
délka

3,5 bm

b - šířka přejíhové lišty 180 mm – (2. PP – m.č. B0001 – 2x, B0006, B0007)

celková  
délka

5,0 bm

### Z09.4 – Svislá dilatační (krycí) lišta

Svislá dilatační (krycí) lišta v místě vnitřních rohů zdiva.

Materiál: nerez (leštěný) příp. hliník – tl. 1,2 – 1,5 mm

Kotvení: mechanicky přikotveno ke zdivu resp. k ŽB stěně

Dodávka a montáž vč. veškerých potřebných kotvicích prvků



šířka krycí lišty cca 50 x 50 mm – (2. PP – m.č. B0008)

celková  
délka

6,0 bm

## Z10 – ČISTÍCÍ ZÓNY

### Z10.1 - Čistící zóna (vnitřní)

ks

3


Vnitřní čistící rohož zapuštěná - textilní (plstěná příp. gumová) do hliníkového rámu.

Rozměr cca 1500 x 1250 mm, barva – černá (příp. antracit) – např. ACO Self Vario – Indoor.

Třída reakce na oheň min. A2.



ilustrační foto

	číslo zakázky: 19-4180-217	stavba: „OKO“ ZLÍN – TR. T. BATI – modernizace objektu č.p. 508 a č.p. 5682	Číslo přílohy: <b>SO02-3 D1.1.2 04</b>	
	stupeň dokumentace: DPS	objekt: SO 02 Objekt B – č.p. 5682 SO 03 Objekt C – Podzemní parkoviště	Číslo revize: 0	List číslo/ z listů: 23/40

## Z10.2 - Čistící zóna (vnější)

ks

3

Vnější čistící rohož s ocel. roštem příp. hliník. profily s výplní (plstěnou příp. gumovou).  
Rohož zapuštěná do rámu – vaničky, která je napojena na PVC trubku (Ø 20 mm, dl. cca 2 m) a vyvedena mimo konstrukci zpevněné plochy, příp. napojena na odvodňovací žlab (resp. do „vsaku“ mimo objekt).  
Rozměr cca 1500 x 1000 mm, barva – černá – např. systém venkovních rohoží ACO Self Vario.



ilustrační foto:

## Z11 – LOGO

### Z11.1 - Logo (text)

sestava / ks

1

Výška písma cca 600 mm, výška nad atikou cca 450 mm, celková délka slova cca 6,6 m  
Jednotlivá písmena plechová v provedení světelném s plexiíčem polepeným prosvětlovací fólií a prosvětleným LED diodami. Umístěno nad severní atikou (SO 02).  
Součástí dodávky textu je i hliníkový rošt (přípevněný na nosnou OK)  
Nosná ocelová konstrukce pro logo (text) viz. položka Z16.1





	číslo zakázky: 19-4180-217	stavba: „OKO“ ZLÍN – TR. T. BATI – modernizace objektu č.p. 508 a č.p. 5682	Číslo přílohy: <b>SO02-3 D1.1.2 04</b>	
	stupeň dokumentace: DPS	objekt: SO 02 Objekt B – č.p. 5682 SO 03 Objekt C – Podzemní parkoviště	Číslo revize: 0	List číslo/ z listů: 24/40

<b>Z11.2 - Logo</b>	sestava / ks	2
<p>Výška loga cca 1000 mm, šířka cca 1330 mm, výška nad atikou cca 1000 mm.</p> <p>Vlastní logo plechové v provedení světelném s plexičelem polepeným prosvětlovací fólií a prosvětleným LED diodami. Umístěno nad severní a západní atikou (SO 02). Součástí dodávky je i hliníkový rošt (přípevněný na OK) Nosná ocelová konstrukce pro logo viz. položka Z16.2</p>		

## Z12 – SYSTÉM PRVKŮ PRO ZABEZPEČENÍ PROTI PÁDU

<b>Z12 - ZÁDRŽNÝ SYSTÉM NA STŘEŠE</b>	sestava / ks	1
<p>Záchytný a zádržný certifikovaný systém s poddajným kotvicím vedením z nerezového lana v systému s poddajným kotvicím vedením z permanentního nerezového lana. Nerezové lano je umístěno nastálo na celé střeše.</p> <p>Záchytný systém sloužící pro údržbu střechy i čištění fasády.</p> <p>Řešení: jednotlivé body a nerezové lano osazené bez možnosti vzniku tepelných mostů</p> <p>Kotvicí body pro kotvení do trapézového plechu.</p> <p>Podrobnější popis a celkové řešení záchytného systému viz. technická zpráva a výkres „č. 50 – Střecha – záchytný systém“.</p> <p>Poznámka: Dodávka včetně montáže, kotevních prvků, technického dozoru oprávněné firmy při provádění zádržného systému a závěrečné revize se zprávou.</p>		

## Z13 – ODVODŇOVACÍ ŽLABY

<b>Z13 – Odvodňovací žlab</b>			
<p>Odvodňovací žlab š. 150 mm (dl. 1000 mm) zapuštěný v rámci ŽB podlahové desky podzemního parkoviště.</p> <p>Únosnost: zátěžová třída C250 (např. systém ACO Drain – Multiline V100)</p> <p>Materiál: polymerbeton s pozinkovanou, nerezovou nebo litinovou hranou</p> <p>Poznámka: žlaby budou jako tzv. „suché“ (bez napojení na odpadní kanalizaci) – budou sloužit pro odpar dešťové vody (odtátého sněhu) z aut v prostoru podzemního parkoviště</p>			
ilustrační foto:			
m.č.	C0001 – venkovní parkoviště (podzemní) – (2. PP)	ks	3

### Z13.a – Odvodňovací žlab

<p>Odvodňovací žlab š. 150 mm zapuštěný v rámci ŽB desky pochůzí plochy před vstupem do SO 02.</p> <p>Únosnost: zátěžová třída C250 (např. systém ACO Drain – Multiline V100)</p> <p>Materiál: polymerbeton s pozinkovanou, nerezovou nebo litinovou hranou</p> <p>Poznámka: žlaby budou na obou koncích napojeny na kanalizaci</p>			
m.č.	C002 – pochůzí plocha (1. PP)	celková délka	4,5 bm



	číslo zakázky: 19-4180-217	stavba: „OKO“ ZLÍN – TR. T. BATI – modernizace objektu č.p. 508 a č.p. 5682	Číslo přílohy: <b>SO02-3 D1.1.2 04</b>	
	stupeň dokumentace: DPS	objekt: SO 02 Objekt B – č.p. 5682 SO 03 Objekt C – Podzemní parkoviště	Číslo revize 0	List číslo/ z listů: 25/40

## Z14 – ZARÁŽKY DVEŘÍ

### Z14 – Kovová zarážka dveří (nástěnná)

Zarážka dveří nástěnná, délka cca 40 mm  
Materiál: nerez mat / guma

Dodávka vč kotvícího materiálu pro uchycení do zdiva



ilustrační foto:

m.č.	2. PP - B0003 (1x), B0002 (1x) 1. PP - B004 (2x), B010 (1x), B013a,b (2x), B014a,b,c (3x), B017 (1x), B019a (1x), B020 (1x), 1. NP – B108a,b,c (3x), B109a,b (2x), B113 (3x) 2. NP – B203 (1x), B204 (1x), B209 (1x), B217a,b,c (3x), B2189a,b (2x)	celkem / ks	29
------	---	-------------	----

## Z15 – PŘÍSTŘEŠEK NAD VSTUPEM

### Z15.1 – Přístřešek nad vstupem

sestava / ks

1

Přístřešek nad vstupem do objektu SO 02 (1. PP) z nerezové nosné konstrukce a tvrzeného skla.

Rozměry přístřešku: cca 3300 x 1500 mm

Kování: nerez spojovací prvky + 3 ks táhel (Ø 10 mm)

Zasklení: vrstvené bezpečnostní sklo – ESG  
(tl. cca 10-12 mm).

Požadavky na vlastnosti stavebního skla z pohledu bezpečnosti vycházejí z normy EN 12150 (tepelně tvrzená skla - ESG) a EN 12543-2.

Kotvení přístřešku do nové OK v rámci stávajícího zdiva tl. 450 mm (přes nové zateplení tl. 160 mm).

Výšková úroveň horní části přístřešku cca -0,650 m.

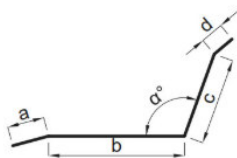
Sklon odvodnění od fasády cca 5° (viz. schéma).

Styk fasády s přístřeškem bude oplechován titanzinkovým plechem tl. 0,7 mm, r.š. 250 mm, délka cca 3,5 m, barva: antracitově šedá – RAL 7016

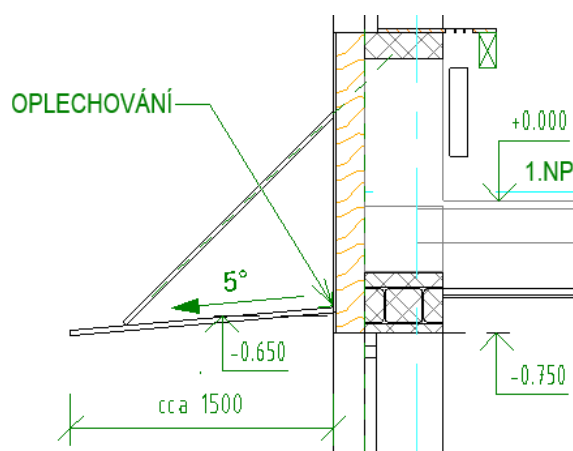
Dodávka a montáž vč. veškerých kotevních prvků

Poznámka:

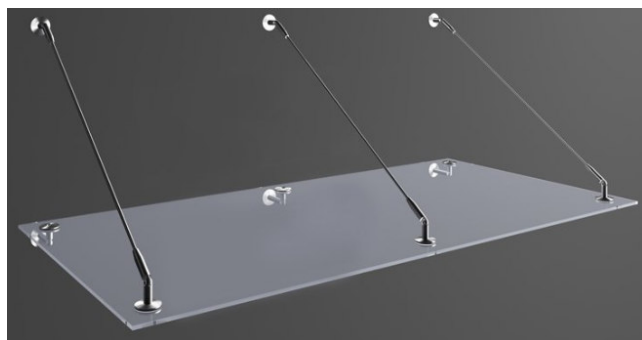
Jako celek podléhá přístřešek vzorkování (odsouhlasení)




a=d=20 mm    b=60 mm  
c=150 mm



schématický řez:




ilustrační foto:

	číslo zakázky: 19-4180-217	stavba: „OKO“ ZLÍN – TR. T. BATI – modernizace objektu č.p. 508 a č.p. 5682	Číslo přílohy: <b>SO02-3 D1.1.2 04</b>	
	stupeň dokumentace: DPS	objekt: SO 02 Objekt B – č.p. 5682 SO 03 Objekt C – Podzemní parkoviště	Číslo revize: 0	List číslo/ z listů: 26/40

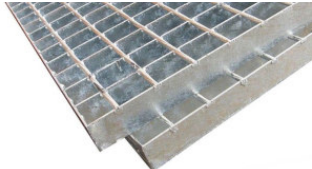

## Z16 – OK LOGA

<b>Z16.1 – OK pro logo (text)</b>	sestava / ks	1
<p>Nosná ocelová konstrukce pro logo (text) – Z11.1 - viz. specifikace v projekt. oddíle „D1.2 – Stavebně konstrukční řešení“</p> <p>Celková hmotnost cca 210 kg</p>		
<b>Z16.2 – OK pro logo</b>	sestava / ks	2
<p>Nosná ocelová konstrukce pro logo – Z11.2 - viz. specifikace v projekt. oddíle „D1.2 – Stavebně konstrukční řešení“</p> <p>Celková hmotnost cca 2x 79 kg</p>		

## Z17 – UKONČOVACÍ PROFIL

<b>Z17 – Ukončovací profil k nopové fólii (u soklu)</b>	celková délka	bm 115
<p>Ukončovací profil k nopové fólii (označení na výkresech FN) v oblasti soklů jednotlivých objektů.</p> <p>Profil zabraňuje zatékání vody za nopovou fólii.</p> <p>Kotveno do ŽB stěny příp. do zdiva přeszateplovací systém.</p> <p>Materiál: HDPE polyetylén (příp. hliník, pozink), r.š. cca 75 mm</p> <p>Barva: antracitově šedá – RAL 7016 (příp. černá) (např. výrobek fy Den Braven, Dekdren apod.)</p> <p>Poznámka: Dodávka a montáž vč. veškerého kotevního materiálu a prvků</p>		
		 <p>Ilustrační foto:</p>

## Z18 – PODLAHOVÉ POROROŠTY

<b>Z18 – Podlahové (pochůzné) pororošty</b>		
<p>Podlahový rošt pozinkovaný Rozměr: 1200 x 1000 mm (24 kg/ks) Materiál: pozinkovaná ocel Rozteč oka (nosné/rozpěrné pásy): 34 / 38 mm - nosný pásek (výška/síla): 30 mm / 2 mm - nosná délka: 1200 mm - nenosná šířka: 1000 mm K uchycení lze použít příchytka podlahového roštu (kotveno k nosné OK – viz. statika) – min. 4 ks příchytka na 1 pororošt Dodávka vč. kotvicího materiálu a prvků</p>		 <p>ilustrační foto:</p>  <p>příchytka k pororoštům:</p>
Pororošt 1200 x 1000 mm – celková délka cca 14,8 m (celk. hmotnost 360 kg)	Celkem pororoštů (příchytky)	15 ks (60 ks)

	číslo zakázky: 19-4180-217	stavba: „OKO“ ZLÍN – TR. T. BATI – modernizace objektu č.p. 508 a č.p. 5682	Číslo přílohy: <b>SO02-3 D1.1.2 04</b>	
	stupeň dokumentace: DPS	objekt: SO 02 Objekt B – č.p. 5682 SO 03 Objekt C – Podzemní parkoviště	Číslo revize 0	List číslo/ z listů: 27/40

## Z19 – Žebříky

### Z19.1 - Žebřík

Teleskopický hliníkový žebřík sloužící pro výlez na střechu přes světlík.

Délka min. 4,0 m

(např. typ G21 GA-TZ16-5M fy PENTA)

Uložen v m.č. B219 – úklidová místnost

Ilustrační foto:



2.NP

Sestava / ks

1

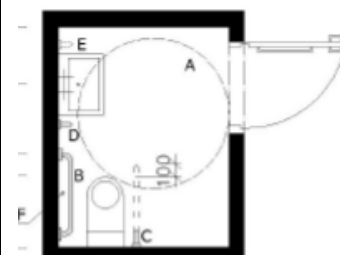
## Z20 – Vybavení bezbariérového WC

### Z20 - Vybavení bezbariérového WC - madla

Madla pro vybavenost bezbariérového WC splňující požadovanou normu (ČSN 73 41 08) – kapitola 6.2.7 – Bezbariérové záchodové kabiny.

Jedná se o madla po obou stranách záchod. mísy – vodorovné pevné (B) a ze strany přístupu sklopné (C), nástěnné svislé madlo (D) a dále pak svislé madlo nástěnné u umyvadla (E). Součástí této sestavy bude i vodorovné madlo z vnitřní strany dveří.

Dodávka a montáž vč. veškerého kotvicího materiálu.



ilustrační schéma:

m.č. B115 (1.NP), m.č. B222 (2.NP)

sestava / ks

2

### Z20a - Vybavení bezbariérového WC – závěs kolem sprchy

Součástí bezbariérového WC je i sprcha která bude ze 2 stran oddělena od okolního prostoru závěsem umístěným na vodící tyči (2 krajní části rovné a střední část v oblouku).

Vodící tyč – např. hliník. trubka cca Ø 25 mm, celková délka cca 3,0 m, závěs z voděodolného materiálu (š. cca 4,0 m, výška cca 2,0 m) vč. háčků

Dodávka a montáž vč. veškerých kotvicích prvků



ilustrační foto:

m.č. B115 (1.NP), m.č. B222 (2.NP)

sestava / ks

2

## Z21 – Revizní dvířka

### Z21 – Revizní dvířka do instalační šachty

Revizní dvířka jako přístup do instalační šachty, osazeny do SDK stěny.

Dvířka bez požadavku na PO, světlý rozměr 600 x 1200 mm, dodávka vč. rámu. Výška parapetu dvířek cca 1100 mm (dle instalací v šachtě).

Dodávka a montáž vč. veškerých kotvicích prvků




ilustrační foto:

m.č. B015 (1.PP), m.č. B110 (1.NP), B219 (2.NP)

sestava / ks

3

	číslo zakázky: 19-4180-217	stavba: „OKO“ ZLÍN – TR. T. BATI – modernizace objektu č.p. 508 a č.p. 5682	Číslo přílohy: <b>SO02-3 D1.1.2 04</b>	
	stupeň dokumentace: DPS	objekt: SO 02 Objekt B – č.p. 5682 SO 03 Objekt C – Podzemní parkoviště	Číslo revize: 0	List číslo/ z listů: 28/40


## 2. TRUHLÁŘSKÉ VÝROBKY

### T01 – VNITŘNÍ DVEŘE

<b>T01.7.1 - Vnitřní dveře 700 x 1970 mm</b>		ks L	-
		ks P	-
<p>Vnitřní dřevěné plné hladké jednokřídlé dveře 700 x 1970 mm do ocelové zárubně (viz. výrobky Z07). Dvevní křídlo rámové s výplní z odlehčené dřevotřísky, oboustranně opláštěné s povrchovou úpravou laminát s vysokou odolností proti mechanickému poškození, s polodrážkami s plastovou hranou, 3 ks horních závěsů s povrchovou úpravou. Kování: štítové kování klika-klika, rozteč zámku 72 mm, typ zámku FAB Barva (typ dekoru) bude určena při návrhu interiéru. Poznámka: Dveře (vč. zárubní, kování apod.) budou jako celek podléhat vzorkování (odsouhlasení).</p>			
Součinitel prostupu tepla	Zvuková neprůzvučnost	Požadavek PBŘ	Třída reakce na oheň
-	-	-	-
m.č.			

<b>T01.7.1a - Vnitřní dveře 700 x 1970 mm + dvevní mřížka VZT</b>		ks L	7
		ks P	3
<p>Vnitřní dřevěné plné hladké jednokřídlé dveře 700 x 1970 mm do ocelové zárubně (viz. výrobky Z07) osazené dvevní mřížkou VZT. Dvevní křídlo rámové s výplní z odlehčené dřevotřísky, oboustranně opláštěné s povrchovou úpravou laminát s vysokou odolností proti mechanickému poškození, s polodrážkami s plastovou hranou, 3 ks horních závěsů s povrchovou úpravou. Kování: štítové kování klika-klika, rozteč zámku 72 mm, typ zámku FAB. Ve spodní části osazena ventilační mřížka - oboustranná (cca 150 mm od podlahy) cca 400 x 100 mm – přesná specifikace viz. VZT. Barva (typ dekoru) bude určena při návrhu interiéru. Poznámka: Dveře (vč. zárubní, kování apod.) budou jako celek podléhat vzorkování (odsouhlasení).</p>			
Součinitel prostupu tepla	Zvuková neprůzvučnost	Požadavek PBŘ	Třída reakce na oheň
-	-	-	-
m.č.	1. PP - B013b (L), B013c (L), B014b (P), B019a (P), B019b (P) 1. NP - B108b (L), B108c (L), B 109b (P), 2. NP - B107b (L), B107c (L), B 108b (P)		

<b>T01.7.2 - Vnitřní dveře 700 x 1970 mm s požární odolností</b>		ks L	3
		ks P	3
<p>Vnitřní dřevěné plné hladké jednokřídlé dveře 700 x 1970 mm do ocelové zárubně (viz. výrobky Z07) s požadovanou požární odolností (dle projektu PBŘ). Dvevní křídlo rámové s výplní z odlehčené dřevotřísky, oboustranně opláštěné s povrchovou úpravou laminát s vysokou odolností proti mechanickému poškození, s polodrážkami s plastovou hranou, 3 ks horních závěsů s povrchovou úpravou. Kování: štítové kování klika-klika, rozteč zámku 72 mm, typ zámku FAB + samozavírač dle požadavku PBŘ Barva (typ dekoru) bude určena při návrhu interiéru. Poznámka: Dveře (vč. zárubní, kování apod.) budou jako celek podléhat vzorkování (odsouhlasení).</p>			
Součinitel prostupu tepla	Zvuková neprůzvučnost	Požadavek PBŘ	Třída reakce na oheň
-	-	EI 30 DP3 - C	B
m.č.	1. PP - B013a (L), B014a (P), 1. NP – B108a (L), B109a (P), 2. NP – B117a (L), B118a (P)		

	číslo zakázky: 19-4180-217	stavba: „OKO“ ZLÍN – TR. T. BATI – modernizace objektu č.p. 508 a č.p. 5682	Číslo přílohy: <b>SO02-3 D1.1.2 04</b>	
	stupeň dokumentace: DPS	objekt: SO 02 Objekt B – č.p. 5682 SO 03 Objekt C – Podzemní parkoviště	Číslo revize: 0	List číslo/ z listů: 29/40

<b>T01.8.1 - Vnitřní dveře 800 x 1970 mm</b>		ks L	5
		ks P	3
<p>Vnitřní dřevěné plné hladké jednokřídlé dveře 800 x 1970 mm do ocelové zárubně (viz. výrobky Z07). Dveřní křídlo rámové s výplní z odlehčené dřevotřísky, oboustranně opláštěné s povrchovou úpravou laminát s vysokou odolností proti mechanickému poškození, s polodrážkami s plastovou hranou, 3 ks horních závěsů s povrchovou úpravou.</p> <p>Kování: štítové kování klika-klika, rozteč zámku 72 mm, typ zámku FAB</p> <p>Barva (typ dekoru) bude určena při návrhu interiéru.</p> <p>Poznámka: Dveře (vč. zárubní, kování apod.) budou jako celek podléhat vzorkování (odsouhlasení).</p>			
Součinitel prostupu tepla		Zvuková neprůzvučnost	Požadavek PBŘ
-		-	-
m.č.	1. PP – B020 (P) 2. NP – B205 (L), B207 (P), B209 (L), B210 (L), B211 (P), B212 (L), B214 (L)		


<b>T01.8.1a - Vnitřní dveře 800 x 1970 mm + dveřní mřížka VZT</b>		ks L	1
		ks P	1
<p>Vnitřní dřevěné plné hladké jednokřídlé dveře 800 x 1970 mm do ocelové zárubně (viz. výrobky Z07) osazené dveřní mřížkou VZT.</p> <p>Dveřní křídlo rámové s výplní z odlehčené dřevotřísky, oboustranně opláštěné s povrchovou úpravou laminát s vysokou odolností proti mechanickému poškození, s polodrážkami s plastovou hranou, 3 ks horních závěsů s povrchovou úpravou.</p> <p>Kování: štítové kování klika-klika, rozteč zámku 72 mm, typ zámku FAB          Ve spodní části osazena ventilační mřížka - oboustranná (cca 150 mm od podlahy)          cca 400 x 100 mm – přesná specifikace viz. VZT</p> <p>Barva (typ dekoru) bude určena při návrhu interiéru.</p> <p>Poznámka: Dveře (vč. zárubní, kování apod.) budou jako celek podléhat vzorkování (odsouhlasení).</p>			
Součinitel prostupu tepla		Zvuková neprůzvučnost	Požadavek PBŘ
-		-	-
m.č.	2. PP – B0003 (L)		

<b>T01.8.2 - Vnitřní dveře 800 x 1970 mm s požární odolností</b>		ks L	1
		ks P	1
<p>Vnitřní dřevěné plné hladké jednokřídlé dveře 800 x 1970 mm do ocelové zárubně (viz. výrobky Z07) s požadovanou požární odolností (dle projektu PBŘ).</p> <p>Dveřní křídlo rámové s výplní z odlehčené dřevotřísky, oboustranně opláštěné s povrchovou úpravou laminát s vysokou odolností proti mechanickému poškození, s polodrážkami s plastovou hranou, 3 ks horních závěsů s povrchovou úpravou.</p> <p>Kování: štítové kování klika-klika, rozteč zámku 72 mm, typ zámku FAB + samozavírač dle požadavku PBŘ</p> <p>Barva (typ dekoru) bude určena při návrhu interiéru.</p> <p>Poznámka: Dveře (vč. zárubní, kování apod.) budou jako celek podléhat vzorkování (odsouhlasení).</p>			
Součinitel prostupu tepla		Zvuková neprůzvučnost	Požadavek PBŘ
-		-	EI 30 DP3 - C
m.č.	2. NP – B 203 (L), B204 (P)		

	číslo zakázky: 19-4180-217	stavba: „OKO“ ZLÍN – TR. T. BATI – modernizace objektu č.p. 508 a č.p. 5682	Číslo přílohy: <b>SO02-3 D1.1.2 04</b>	
	stupeň dokumentace: DPS	objekt: SO 02 Objekt B – č.p. 5682 SO 03 Objekt C – Podzemní parkoviště	Číslo revize: 0	List číslo/ z listů: 30/40

<b>T01.8.2.1 - Vnitřní dveře 800 x 1970 mm s požární odolností</b>		ks L	1
		ks P	-
<p>Vnitřní dřevěné plné hladké jednokřídlé dveře 800 x 1970 mm do ocelové zárubně (viz. výrobky Z07) s požadovanou požární odolností (dle projektu PBŘ).</p> <p>Dvevní křídlo rámové s výplní z odlehčené dřevotřísky, oboustranně opláštěné s povrchovou úpravou laminát s vysokou odolností proti mechanickému poškození, s polodrážkami s plastovou hranou, 3 ks horních závěsů s povrchovou úpravou.</p> <p>Kování: štítové kování klika-klika, rozteč zámku 72 mm, typ zámku FAB + samozavírač dle požadavku PBŘ</p> <p>Barva (typ dekoru) bude určena při návrhu interiéru.</p> <p>Poznámka: Dveře (vč. zárubní, kování apod.) budou jako celek podléhat vzorkování (odsouhlasení).</p>			
Součinitel prostupu tepla	Zvuková neprůzvučnost	Požadavek PBŘ	Třída reakce na oheň
-	-	EW 30 DP3 - C	B
m.č.	2. PP – B0002 (L)		

<b>T01.8.3 - Vnitřní dveře 800 x 2000 mm posuvné (s pouzdrům do SDK stěny)</b>		ks L řešení	1
		ks P řešení	4
<p>Vnitřní dřevěné plné hladké jednokřídlé posuvné dveře (světlý rozměr cca 800 x 2000 mm) do pouzdra umístěného v SDK stěně tl. 100 mm.</p> <p>Dvevní křídlo rámové s výplní z odlehčené dřevotřísky, oboustranně opláštěné s povrchovou úpravou laminát s vysokou odolností proti mechanickému poškození, s povrchovou úpravou.</p> <p>Dodávka a montáž vč. obložkové zárubně.</p> <p>Kování: zámek – ovál FAB - uzamykatelný (viz. schéma)</p> <p>Barva (typ dekoru) bude určena při návrhu interiéru.</p> <p>Poznámka: Dveře (vč. zárubní, kování apod.) budou jako celek podléhat vzorkování (odsouhlasení).</p>			
<div style="display: flex; justify-content: space-around; align-items: flex-end;"> <div style="text-align: center;">  <p>schéma: pohled z exteriérové strany (levé řešení)</p> </div> <div style="text-align: center;">  <p>ilustrační foto: pohled z exteriérové strany (pravé řešení)</p> </div> <div style="text-align: center;">  <p>Kování: zámek FAB (ovál)</p> </div> </div>			
Součinitel prostupu tepla	Zvuková neprůzvučnost	Požadavek PBŘ	Třída reakce na oheň
-	-	-	-
m.č.	1. PP - B010 (P), 1. NP - B105 (P), B106 (L), 2. NP - B215 (P), B219 (P)		

	číslo zakázky: 19-4180-217	stavba: „OKO“ ZLÍN – TR. T. BATI – modernizace objektu č.p. 508 a č.p. 5682	Číslo přílohy: <b>SO02-3 D1.1.2 04</b>	
	stupeň dokumentace: DPS	objekt: SO 02 Objekt B – č.p. 5682 SO 03 Objekt C – Podzemní parkoviště	Číslo revize: 0	List číslo/ z listů: 31/40

<b>T01.9.1 - Vnitřní dveře 900 x 1970 mm</b>			ks L	11
			ks P	6
<p>Vnitřní dřevěné plné hladké jednokřídlé dveře 900 x 1970 mm do ocelové zárubně (viz. výrobky Z07). Dveřní křídlo rámové s výplní z odlehčené dřevotřísky, oboustranně opláštěné s povrchovou úpravou laminát s vysokou odolností proti mechanickému poškození, s polodrážkami s plastovou hranou, 3 ks horních závěsů s povrchovou úpravou.</p> <p>Kování: štítové kování klika-klika (u dveří na čtečku koule-koule), rozteč zámku 72 mm, typ zámku FAB Barva (typ dekoru) bude určena při návrhu interiéru.</p> <p>Poznámka: Dveře (vč. zárubní, kování apod.) budou jako celek podléhat vzorkování (odsouhlasení).</p> <p><b><u>Dveře mezi m.č. B004 a B020 napojeny na systém EZS (el. zámek) – oboustranný vstup na čtečku karet</u></b></p>				
Součinitel prostupu tepla		Zvuková neprůzvučnost	Požadavek PBŘ	Třída reakce na oheň
-		-	-	-
m.č.	2. PP – B0001 (2xP), B0004 (L), B0007 (P), 1. PP - B003 (P), B004 (P), B007 (P), B007 (L), B009 (L), B010 (P), B012 (P), B017 (P), B017 (L) 1. NP – B103 (P), B113 (P), 2. NP – B202 (L), B221 (P)			

<b>T01.9.2 - Vnitřní dveře 900 x 1970 mm s požární odolností</b>			ks L	4
			ks P	5
<p>Vnitřní dřevěné plné hladké jednokřídlé dveře 900 x 1970 mm do ocelové zárubně (viz. výrobky Z07) s požadovanou požární odolností (dle projektu PBŘ).</p> <p>Dveřní křídlo rámové s výplní z odlehčené dřevotřísky, oboustranně opláštěné s povrchovou úpravou laminát s vysokou odolností proti mechanickému poškození, s polodrážkami s plastovou hranou, 3 ks horních závěsů s povrchovou úpravou.</p> <p>Kování: štítové kování klika-klika (u dveří na čtečku koule-koule), rozteč zámku 72 mm, typ zámku FAB + samozavírač dle požadavku PBŘ Barva (typ dekoru) bude určena při návrhu interiéru.</p> <p>Poznámka: Dveře (vč. zárubní, kování apod.) budou jako celek podléhat vzorkování (odsouhlasení).</p> <p><b><u>2 ks dveří napojeny na systém EZS (el. zámek) – oboustranný vstup na čtečku karet (m.č. B101 – 1.NP, B 201 – 2.NP)</u></b></p>				
Součinitel prostupu tepla		Zvuková neprůzvučnost	Požadavek PBŘ	Třída reakce na oheň
-		-	EI 30 DP3 - C	B
m.č.	1. PP - B002 (P), B004 (L), B007 (L), B010 (P), 1. NP - B101 (P), B105 (P) 2. NP – B201 (L), B201 (L), B221 (P)			

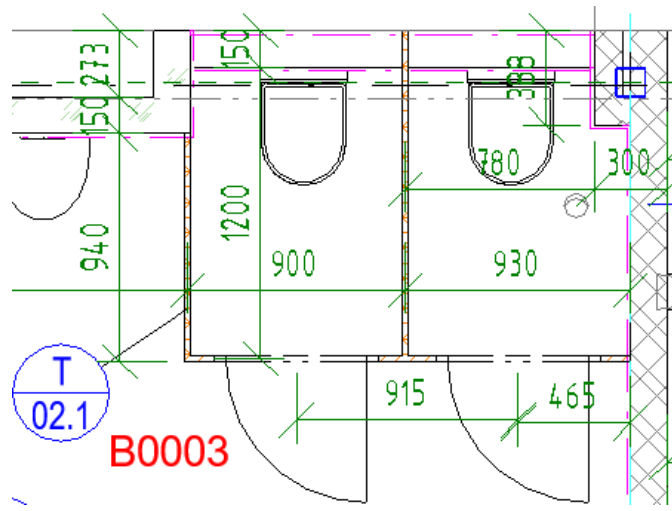
<b>T01.9.2.1 - Vnitřní dveře 900 x 1970 mm s požární odolností</b>			ks L	1
			ks P	1
<p>Vnitřní dřevěné plné hladké jednokřídlé dveře 900 x 1970 mm do ocelové zárubně (viz. výrobky Z07) s požadovanou požární odolností (dle projektu PBŘ).</p> <p>Dveřní křídlo rámové s výplní z odlehčené dřevotřísky, oboustranně opláštěné s povrchovou úpravou laminát s vysokou odolností proti mechanickému poškození, s polodrážkami s plastovou hranou, 3 ks horních závěsů s povrchovou úpravou.</p> <p>Kování: štítové kování klika-klika, rozteč zámku 72 mm, typ zámku FAB + samozavírač a panikové kování (klika) dle požadavku PBŘ Barva (typ dekoru) bude určena při návrhu interiéru.</p> <p>Poznámka: Dveře (vč. zárubní, kování apod.) budou jako celek podléhat vzorkování (odsouhlasení).</p>				
Součinitel prostupu tepla		Zvuková neprůzvučnost	Požadavek PBŘ	Třída reakce na oheň
-		-	EW 30 DP3 - C	B
m.č.	1. NP – B111 (L), 2. NP - B220 (P)			



	číslo zakázky: 19-4180-217	stavba: „OKO“ ZLÍN – TR. T. BATI – modernizace objektu č.p. 508 a č.p. 5682	Číslo přílohy: <b>SO02-3 D1.1.2 04</b>	
	stupeň dokumentace: DPS	objekt: SO 02 Objekt B – č.p. 5682 SO 03 Objekt C – Podzemní parkoviště	Číslo revize: 0	List číslo/ z listů: 32/40

<b>T01.10.2 - Vnitřní dveře 1000 x 1970 mm s požární odolností</b>		ks L	2
		ks P	-
<p>Vnitřní dřevěné plné hladké jednokřídlé dveře 1000 x 1970 mm do ocelové zárubně (viz. výrobky Z07) s požadovanou požární odolností (dle projektu PBŘ).</p> <p>Dveřní křídlo rámové s výplní z odlehčené dřevotřísky, oboustranně opláštěné s povrchovou úpravou laminát s vysokou odolností proti mechanickému poškození, s polodrážkami s plastovou hranou, 3 ks horních závěsů s povrchovou úpravou.</p> <p>Kování: štítové kování klika-klika, rozteč zámku 72 mm, typ zámku FAB + samozavírač dle požadavku PBŘ</p> <p>Barva (typ dekoru) bude určena při návrhu interiéru.</p> <p>Poznámka: Dveře (vč. zárubní, kování apod.) budou jako celek podléhat vzorkování (odsouhlasení).</p>			
Součinitel prostupu tepla	Zvuková neprůzvučnost	Požadavek PBŘ	Třída reakce na oheň
-	-	EI 30 DP3 - C	B
m.č.	1. NP - B102 (L), B104 (L)		

## T02 – WC KABINY

<b>T02.1 - WC kabiny</b>		sestava / ks	1
<p>Lehké montované příčky na nožičkách sloužící jako WC kabiny (rozměry viz. schéma).</p> <p>Materiál: kompaktní desky z vysokotlakého laminátu (HPL) tloušťky 12 mm (černé jádro), konstrukce z eloxovaných hliníkových profilů (U profily, horní profily), stavitelné nožičky z eloxovaného hliníku 150 mm vysoké, lepené k podlaze.</p> <p>Kování: knopka s otočným WC zámkem (s vyznačením obsazenosti) z eloxovaného hliníku, s nouzovým otevíráním, 3x pant z eloxovaného hliníku (možnost samouzavíracího pantu)</p> <p>Celková výška stěn cca 2000 mm</p> <p>Dveře: š. cca 600 mm, 2x pravé (viz. schéma)</p> <p>Barva povrchu: bílá – RAL 9010</p> <p>Poznámka: Stěna jako celek podléhá vzorkování (odsouhlasení).</p> <p>Přesné rozměry ověřit přímo na stavbě!</p>		 <p>půdorysné schéma:</p>	
m.č.:	B0003 (2. PP)		



	číslo zakázky: 19-4180-217	stavba: „OKO“ ZLÍN – TR. T. BATI – modernizace objektu č.p. 508 a č.p. 5682	Číslo přílohy: <b>SO02-3 D1.1.2 04</b>	
	stupeň dokumentace: DPS	objekt: SO 02 Objekt B – č.p. 5682 SO 03 Objekt C – Podzemní parkoviště	Číslo revize 0	List číslo/ z listů: 33/40

<b>T02.2 - WC kabiny</b>	sestava / ks	1
<p>Lehké montované příčky na nožičkách sloužící jako WC kabiny (rozměry viz. schéma).</p> <p>Materiál: kompaktní desky z vysokotlakého laminátu (HPL) tloušťky 12 mm (černé jádro), konstrukce z eloxovaných hliníkových profilů (U profily, horní profily), stavitelné nožičky z eloxovaného hliníku 150 mm vysoké, lepené k podlaze.</p> <p>Kování: knopka s otočným WC zámek (s vyznačením obsazenosti) z eloxovaného hliníku, s nouzovým otevíráním, 3x pant z eloxovaného hliníku (možnost samouzavíracího pantu)</p> <p>Celková výška stěn cca 2000 mm</p> <p>Dveře: š. cca 600 mm, 1x pravé + 1x levé (viz. schéma)</p> <p>Barva povrchu: bílá – RAL 9010</p> <p>Poznámka: Stěna jako celek podléhá vzorkování (odsouhlasení). Přesné rozměry ověřit přímo na stavbě!</p>		
<p>půdorysné schéma:</p>		
m.č.:	B019b (1. PP)	


### T03 – VNITŘNÍ PARAPETY

<b>T03.1 - Vnitřní parapety</b>				celkem délka	8,5 bm
<p>Deska z vlhku-odolné dřevotřísky DTD (tl. cca 20 mm), s povrchovou celoplošnou úpravou CPL laminátem, s čelním s nosem</p> <p>Barva bílá – RAL 9010 (vč. bočního krytí nosu) (finální barva bude potvrzena před realizací)</p> <p>Poznámka: parapety podléhají vzorkování (odsouhlasení). Přesné rozměry ověřit před výrobou přímo na místě!</p>					
Označení	Šířka (mm)	Délka (m)	ks	Místnost č.	
T03.1	400	4,1	2	B0001	


	číslo zakázky: 19-4180-217	stavba: „OKO“ ZLÍN – TR. T. BATI – modernizace objektu č.p. 508 a č.p. 5682	Číslo přílohy: <b>SO02-3 D1.1.2 04</b>	
	stupeň dokumentace: DPS	objekt: SO 02 Objekt B – č.p. 5682 SO 03 Objekt C – Podzemní parkoviště	Číslo revize: 0	List číslo/ z listů: 34/40

T03.2 - Vnitřní parapety s mřížkami				sestava / ks	1 (1.PP) 1 (1.NP)
<p>Parapetní deska z OSB desek (tl. 25 mm) s osazenou ventilační mřížkou vč. svislé kapotáže otopných těles (viz. schématický řez).</p> <p>Mřížky hliníkové (150 x 1000 mm) osazený vždy mezi okenními pilířky nad otopnými tělesy.</p> <p>Kotvení kapotáže: ocel. pásovina 50/5 mm (dl. 750 mm) + jakl 25/50 mm</p> <p>Kotvení parapetu: jakl 50/50 mm (1200 mm)</p> <p>Kotvení pásovin do zděných pilířků a jakly mezi pilířky obvodového zdiva (dodávka vč.veškerých kotvících prvků)</p> <p>Vlastní kotvení musí být před výrobou odsouhlaseno!</p> <p>Barva nátěru: bílá – RAL 9010 (finální barva bude potvrzena v rámci projektu interiéru)</p> <p>V přední části kapotáže bude osazen elektro-žlab (viz. dodávka elektro).</p> <p>Poznámka: parapety podléhají vzorkování (odsouhlasení).</p> <p>Přesné rozměry ověřit před výrobou přímo na místě!</p>				<p>schématický řez:</p>	
Označení	Šířka parapetu	Plocha desek	Počet ventilačních mřížek	Množství kotvících prvků (OK)	
T03.2a (1.PP)	cca 670 mm	65 m <sup>2</sup>	14 ks	<p>pásovina (50/5 mm) – celk. délka 38 bm</p> <p>jakl (25/50 mm) – celk. délka 45 bm</p> <p>jakl (50/50 mm) – celk. délka 30 bm</p>	
T03.2b (1.NP)	cca 670 mm	75 m <sup>2</sup>	14 ks	<p>pásovina (50/5 mm) – celk. délka 42 bm</p> <p>jakl (25/50 mm) – celk. délka 50 bm</p> <p>jakl (50/50 mm) – celk. délka 35 bm</p>	



T03.3 - Vnitřní parapety s mřížkami				sestava / ks	1 (2.NP)
<p>Parapetní deska z OSB desek (tl. 25 mm) s osazenou ventilační mřížkou vč. svislé kapotáže otopných těles (viz. schématický řez).</p> <p>Mřížky hliníkové (150 x 1000 mm) osazený vždy mezi okenními pilířky nad otopnými tělesy.</p> <p>Kotvení kapotáže: ocel. pásovina 50/5 mm (dl. 750 mm) + jakl 25/50 mm</p> <p>Kotvení parapetu: jakl 50/50 mm (1200 mm)</p> <p>Kotvení pásovin a jaklů do nosné OK nadstavby SO 02. (dodávka vč.veškerých kotvících prvků)</p> <p>Vlastní kotvení musí být před výrobou odsouhlaseno!</p> <p>Barva nátěru: bílá – RAL 9010 (finální barva bude potvrzena v rámci projektu interiéru)</p> <p>V přední části kapotáže bude osazen elektro-žlab (viz. dodávka elektro).</p> <p>Poznámka: parapety podléhají vzorkování (odsouhlasení).</p> <p>Přesné rozměry ověřit před výrobou přímo na místě!</p>				<p>schématický řez:</p>	
Označení	Šířka parapetu	Plocha desek	Počet ventilačních mřížek	Počet kotvících prvků (OK)	
T03.3 (2.NP)	cca 375 mm	65 m <sup>2</sup>	17 ks	<p>pásovina (50/5 mm) – celk. délka 50 bm</p> <p>jakl (25/50 mm) – celk. délka 50 bm</p> <p>jakl (50/50 mm) – celk. délka 50 bm</p>	

	číslo zakázky: 19-4180-217	stavba: „OKO“ ZLÍN – TR. T. BATI – modernizace objektu č.p. 508 a č.p. 5682	Číslo přílohy: <b>SO02-3 D1.1.2 04</b>	
	stupeň dokumentace: DPS	objekt: SO 02 Objekt B – č.p. 5682 SO 03 Objekt C – Podzemní parkoviště	Číslo revize: 0	List číslo/ z listů: 35/40

## T04 – KUCHYŇSKÁ LINKA

T04.1 – Kuchyňská linka				Sestava	3 ks
<p>Pracovní deska z vodě-odolné dřevotřísky HPL (vysokotlaký zátěžový laminát) - tl. cca 52 mm.</p> <p>Součástí linky jsou spodní i horní skříňky (viz. ilustrační foto).</p> <p>Barevné i materiálové řešení bude upřesněno později v rámci projektu interiéru.</p> <p>Součástí dodávky a montáže budou i spotřebiče a zařizovací předměty – lednice, mikrovlnná trouba, rychlovarná konvice, dřez s baterií apod.</p> <p>Poznámka: sestava kuchyňské linky podléhá vzorkování (odsouhlasení) vč. spotřebičů.</p> <p>Přesné rozměry ověřit před výrobou přímo na místě!</p>				<p>ilustrační foto:</p> 	
Označení	Šířka (prac.desky)	Délka (prac. desky)	ks	Místnost č.	
T04.1	600 mm	cca 2500 mm	2	B106 (1.NP), B215 (2.NP)	
T04.2	600 mm (450 mm)	cca 2500 mm (550 mm)	1	B007 (1.PP)	

## T05 – VYBAVENÍ PŘEDSÍNĚ WC

<p><b>T05.1 – Vybavení předsíně WC (menší)</b></p> <p>Jedná se o sestavu následujících prvků:</p> <ul style="list-style-type: none"> <li>- zrcadlo – nalepené na stěně (min. rozměr 600 x 600 mm) – 1 ks</li> <li>- zásobník na skládané papírové ručníky – barva bílá – 1 ks</li> <li>- dávkovač mýdla – barva bílá – 1 ks</li> <li>- odpadkový koš – barva bílá – 1 ks</li> </ul> <p>Dodávka a montáž vč. veškerých kotvicích prvků</p>		 <p>ilustrační foto:</p>	
m.č. B013a, B014a (1.PP), m.č. B108a, B109a (1.NP), m.č. B217a, B218a (2.NP)		sestava	6 ks
<p><b>T05.2 – Vybavení předsíně WC (větší)</b></p> <p>Jedná se o sestavu následujících prvků:</p> <ul style="list-style-type: none"> <li>- zrcadlo – nalepené na stěně (min. rozměr 600 x 600 mm) – 2 ks</li> <li>- zásobník na skládané papírové ručníky – barva bílá – 1 ks</li> <li>- dávkovač mýdla – barva bílá – 2 ks</li> <li>- odpadkový koš – barva bílá – 1 ks</li> </ul> <p>Dodávka a montáž vč. veškerých kotvicích prvků</p>		 <p>ilustrační foto:</p>	
m.č. B0004 (2.PP), m.č. B019a (1.PP)		sestava	2 ks

	číslo zakázky: 19-4180-217	stavba: „OKO“ ZLÍN – TR. T. BATI – modernizace objektu č.p. 508 a č.p. 5682	Číslo přílohy: <b>SO02-3 D1.1.2 04</b>	
	stupeň dokumentace: DPS	objekt: SO 02 Objekt B – č.p. 5682 SO 03 Objekt C – Podzemní parkoviště	Číslo revize 0	List číslo/ z listů: 36/40

## T06 – VYBAVENÍ WC

### T06.1 – Vybavení WC

Jedná se o sestavu následujících prvků:

- zásobník toaletního papíru – barva bílá – 1 ks
- WC souprava – barva bílá - 1 ks
- dvojháček na dveře příp. stěnu – 1 ks

Dodávka a montáž vč. veškerých kotvicích prvků



ilustrační foto:

m.č. B0003 (2x) (2.PP), m.č. B019b (2x), B013c, B014b (1.PP),  
m.č. B108c, B109b (1.NP), m.č. B217c, B218b (2.NP)

sestava

10 ks

### T06.2 – Vybavení WC pro imobilní

Jedná se o sestavu následujících prvků:

- zrcadlo – nalepené na stěně (min. rozměr 600 x 600 mm) – 1 ks
- zásobník na skládané papírové ručníky – barva bílá – 1 ks
- dávkovač mýdla – barva bílá - 1 ks
- odpadkový koš – barva bílá – 1 ks
- zásobník toaletního papíru – barva bílá – 1 ks
- WC souprava – barva bílá - 1 ks
- dvojháček na dveře příp. stěnu – 1 ks

Dodávka a montáž vč. veškerých kotvicích prvků



ilustrační foto:

m.č. B115 (1.NP), m.č. B222 (2.NP)

sestava

2 ks

### T06.3 – Vybavení úklidové místnosti

Jedná se o sestavu následujících prvků:

- odpadkový koš – barva bílá – 1 ks
- dvojháček na dveře příp. stěnu – 1 ks

Dodávka a montáž vč. veškerých kotvicích prvků



ilustrační foto:

m.č. B015, B019c (1.PP), m.č. B110 (1.NP), m.č. B219 (2.NP)

sestava

4 ks

## 3 . P L A S T O V É   V Ý R O B K Y

### P01 – INFORMAČNÍ SYSTÉM

#### P01 - Tabulky „PBŘ“ (požárně bezpečnostní řešení)

Sada / 50 ks

1

Fotoluminiscenční značky dle požadavku PBŘ – část „D1.3 - Požárně bezpečnostní řešení“.

Hydrant+text, Hasící přístroj+text, Únikový východ (vpravo, vlevo), Nouzový východ, Hlavní uzávěr plynu+text, Hlavní uzávěr vody+text, Únik zakázán, Zákaz manipulace s otevřeným ohněm apod.

	číslo zakázky: 19-4180-217	stavba: „OKO“ ZLÍN – TR. T. BATI – modernizace objektu č.p. 508 a č.p. 5682	Číslo přílohy: <b>SO02-3 D1.1.2 04</b>	
	stupeň dokumentace: DPS	objekt: SO 02 Objekt B – č.p. 5682 SO 03 Objekt C – Podzemní parkoviště	Číslo revize: 0	List číslo/ z listů: 37/40

## P02 – DOPRAVNÍ ZNAČENÍ

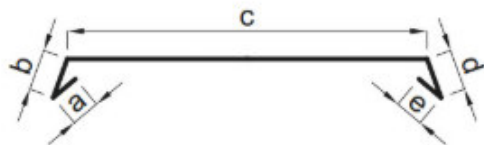
<b>P02 – Dopravní značení parkovacích míst</b>	celková délka	160 bm
Vodorovné dopravní značení bude provedeno nástřikem (vč. předznačení). Jedná se o vyznačení jednotlivých dopravních stání (V 10b) v objektu podzemního parkoviště (SO 03) vč. značení pro imobilní osoby (2 ks). Barva bílá, š. 125 mm		
m.č. C0001 (2. PP) – 80 bm, m.č. C001 (1. PP) – 80 bm		

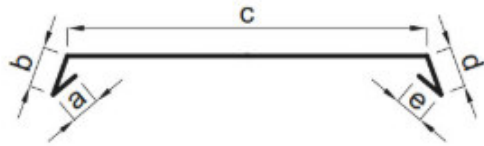
## 4. KLEMPÍŘSKÉ VÝROBKY

*Klempířské práce budou prováděny dle ČSN 73 3610.*

Před započítáním výroby (nebo objednávky) klempířských výrobků nutno jejich rozměry ověřit na stavbě zaměřením místa osazení.

### K01 – KLEMPÍŘSKÉ VÝROBKY

<b>K01 – Oplechování atiky (mezi SO 01 a SO 02)</b>		
<p>Oplechování střešní atiky (tl. cca 550 mm) napojovací části objektu „B“ (SO 02) k objektu „A“ (SO 01).</p> <p>Oplechování kotveno k atikovému zdivu (tl. 200 mm) s oboustranným zateplením, sklon oplechování směrem od fasády ke střešnímu plášti (cca 5 %)</p> <p>Materiál: titanzinkový plech tl. 0,7 mm</p> <p>Barva: antracitově šedá – RAL 7016</p> <p>Dodávka vč. kotvicích, upevňovacích a doplňkových prvků, dilatačních spojů apod.</p>	 <p>a=e=20 mm    b=d=30 mm    c=650 mm</p>	
	r.š. 750 mm	bm 5,0 m

<b>K02 – Oplechování atiky (SO 02)</b>		
<p>Oplechování střešní atiky (tl. cca 650 mm) objektu „B“ (SO 02).</p> <p>Oplechování kotveno k OSB deskám na OK nadstřešení objektu SO 02. Sklon oplechování směrem od fasády ke střešnímu plášti (cca 5 %)</p> <p>Materiál: titanzinkový plech tl. 0,7 mm</p> <p>Barva: antracitově šedá – RAL 7016</p> <p>Dodávka vč. kotvicích, upevňovacích a doplňkových prvků, dilatačních spojů apod.</p>	 <p>a=e=20 mm    b=d=30 mm    c=900 mm</p>	
	r.š. 1000 mm	bm 80,0 m

	číslo zakázky: 19-4180-217	stavba: „OKO“ ZLÍN – TR. T. BATI – modernizace objektu č.p. 508 a č.p. 5682	Číslo přílohy: <b>SO02-3 D1.1.2 04</b>	
	stupeň dokumentace: DPS	objekt: SO 02 Objekt B – č.p. 5682 SO 03 Objekt C – Podzemní parkoviště	Číslo revize 0	List číslo/ z listů: 38/40

### K03 – Oplechování lemování přístřešku (SO 02)

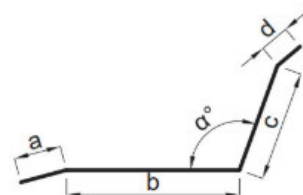
Oplechování lemování styku přístřešku (nadstřešení vstupu) s fasádou objektu „B“ (SO 02).

Oplechování kotveno k fasádě (obvodovému plášti) objektu SO 02.

Materiál: titanzinkový plech tl. 0,7 mm

Barva: antracitově šedá – RAL 7016

Dodávka vč. kotvicích, upevňovacích a doplňkových prvků, dilatačních spojů apod.



a=d=20 mm    b=100 mm    c=193 mm

r.š. 333 mm

bm 19,0 m

### K04 – Oplechování lemování přístřešku (SO 02)

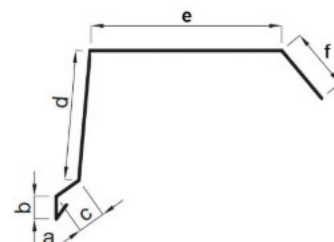
Oplechování lemování přístřešku (nadstřešení vstupu) objektu „B“ (SO 02).

Oplechování kotveno k OK nadstřešení vstupu objektu SO 02.

Materiál: titanzinkový plech tl. 0,7 mm

Barva: antracitově šedá – RAL 7016

Dodávka vč. kotvicích, upevňovacích a doplňkových prvků, dilatačních spojů apod.



a=10 mm    b=c=20 mm    d=450 mm  
e=100    f=133 mm

r.š. 666 mm

bm 22,0 m

### K05 – Oplechování parapetu (SO 02)

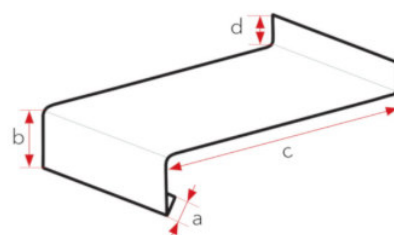
Oplechování parapetu objektu „B“ (SO 02) – S, Z a J fasáda.

Oplechování kotveno k fasádě (obvodovému plášti) objektu SO 02.

Materiál: titanzinkový plech tl. 0,7 mm

Barva: antracitově šedá – RAL 7016

Dodávka vč. kotvicích, upevňovacích a doplňkových prvků, dilatačních spojů apod.



a=10 mm    b=30 mm    c=240 mm    d=20 mm

r.š. 300 mm

bm 60,0 m

	číslo zakázky: 19-4180-217	stavba: „OKO“ ZLÍN – TR. T. BATI – modernizace objektu č.p. 508 a č.p. 5682	Číslo přílohy: <b>SO02-3 D1.1.2 04</b>	
	stupeň dokumentace: DPS	objekt: SO 02 Objekt B – č.p. 5682 SO 03 Objekt C – Podzemní parkoviště	Číslo revize: 0	List číslo/ z listů: 39/40

## K06 – Oplechování (SO 02)

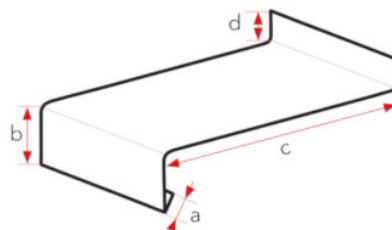
Oplechování „parapetu“ (odskoku) objektu „B“ (SO 02) – V fasáda.

Oplechování kotveno k fasádě (obvodovému plášti) objektu SO 02.

Materiál: titanzinkový plech tl. 0,7 mm

Barva: antracitově šedá – RAL 7016

Dodávka vč. kotvicích, upevňovacích a doplňkových prvků, dilatačních spojů apod.



a=10 mm b=30 mm c=140 mm d=20 mm

r.š. 200 mm

bm 6,0 m

## 5. OSTATNÍ VÝROBKY

### PŘENOSNÉ HASICÍ PŘÍSTROJE (PHP)

*Dle vyhl. 23/2008 Sb., dle požadavku projektové části „D1.3 – PBR“:*

Práškový PHP (6 kg) s hasicí schopností 21A vč. držáku (věšáku)		počet ks
m.č.	B0001 – Komerce	3
m.č.	B0006 – Chodba s rozvaděči	1
m.č.	B0009 – Ústředna EPS	1
m.č.	Kanceláře (1. PP, 1. NP, 2. NP)	3 + 3 + 3
m.č.	Strojovna VZT (1. NP + 2. NP)	1 + 1
<b>Celkem ks</b>		<b>16</b>

Práškový PHP (6 kg) s vyšší účinností, s hasicí schopností 183B vč. držáku (věšáku)		počet ks
m.č.	C0001 – hromadné parkoviště (podzemní)	2

#### Poznámka:


Všechny hasicí přístroje budou na volně přístupném a dobře viditelném místě v místě pravděpodobného vzniku požáru, zajištěný proti pádu s výškou rukojeti maximálně 1,5 ± 0,05 m nad podlahou.

## 6. POZNÁMKA

· **před započítáním výroby (nebo objednávky) zámečnických výrobků nutno jejich rozměry ověřit na stavbě zaměřením místa osazení!**

· dodavatelskou dokumentaci předložit ke schválení zástupci GP, investora  
· před zahájením výroby budou v rámci schvalovací dokumentace s architektem GP odsouhlaseny detaily vč. návazností a povrchová úprava výrobků  
· vzorky výrobků nutno předložit před dodáním k odsouhlasení architektovi a investorovi



	číslo zakázky: 19-4180-217	stavba: „OKO“ ZLÍN – TR. T. BATI – modernizace objektu č.p. 508 a č.p. 5682	Číslo přílohy: <b>SO02-3 D1.1.2 04</b>	
	stupeň dokumentace: DPS	objekt: SO 02 Objekt B – č.p. 5682 SO 03 Objekt C – Podzemní parkoviště	Číslo revize 0	List číslo/ z listů: 40/40

· veškeré viditelné části zámečnických prvků budou provedeny a zabudovány ve vysoké kvalitě

· veškeré výplně otvorů a značení musí splňovat požadavky vyhlášky č.398/2009 ministerstva pro místní rozvoj o obecných technických požadavcích zabezpečujících bezbariérové užívání staveb – kontrastní značení prosklených vstupních stěn

· jednotlivé výrobky a konstrukce budou také odpovídat rozsahu vyhl. 268/2009 ministerstva pro místní rozvoj o technických požadavcích na stavby

- splňují základní požadavky dle nařízení vlády č. 163/2002 Sb., *kterým se stanoví technické požadavky na vybrané stavební výrobky* ve znění nařízení vlády č. 312/2005 Sb. a že výrobek je za podmínek obvyklého použití bezpečný.

· vně objektu pozinkované konstrukce: min. v tl. 120µm + př. 1x reaktivní +1x základní + 1x email

· otevíravá okna s otevíráním výše než 1800mm nad podlahou budou vybavena pákovým ovladačem, tato výška bude snížena v případech, kdy obsluhu znesnadňuje interiérové vybavení, parapet, topné těleso příp. jiná překážka před oknem, pak budou pákové ovladače osazeny dle vyhlášky č.398/2009

· při zabudovávání výplní otvorů bude dodržena ČSN 74 6077 Okna a vnější dveře - požadavky na zabudování) z 04/2014

Výplně otvorů musí splnit ČSN P CEN/TS 14383-4 (73 4400) Prevence kriminality- Plánování městské výstavby a navrhování budov-část 4: Obchodní a administrativní budovy.

### **Vysvětlivky ke zkratkám:**

LT světelný činitel prostupu % - požadavek min.

LR světelný činitel odrazu % - požadavek max.

SF (g) součinitel propustnosti celkové energie slunečního záření (solární faktor)  
% - požadavek max.

Ug součinitel prostupu tepla W/m<sup>2</sup>K (dle EN 673) - požadavek max.